

# CE PROJET EST CONÇU POUR FERME de la MONTAGNE "POULETS À GRILLER" (43'-4" X 259'-10" X 9'-0" / 12'-7.5")

DIMENSIONS INTÉRIEURES  
DU PARQUET D'ÉLEVAGE



## SYSTÈME D'ÉCLAIRAGE

**143 Luminaires / Tubes**  
**Arrangement Longitudinal sur 4 Lignes**  
**Modèle # TL5VR12W85-145ED-RW**  
**5 Pieds, 12 Watts, 85/145 Volts,**  
**Rouge (625 nm) - Blanc (5000K),**  
**intensités variables séparées,**  
**ajustable de 1500 à 5000K,**  
**IK08 - IP66, connexion 4 tiges,**  
**muni de lentille claire.**

Utilisant 143 tubes, Modèle # TL5VR12W85-145ED-RW: 5 Pieds, 12 Watts, 85/145 Volts, Rouge (625 nm) - Blanc (5000K) - avec intensités variables séparées, IK08 - IP66, connexion 4 tiges, lentille claire.

| Luminaire Schedule  |             |                     |        |              |       |   |         |         |       |      |      |        |  |  |
|---------------------|-------------|---------------------|--------|--------------|-------|---|---------|---------|-------|------|------|--------|--|--|
| Symbol              | Qty         | Label               | Type   | Total Lumens | LLF   | Description   |         |         |       |      |      |        |  |  |
|                     | 6           | SENTINEL 150W       | Single | 23434        | 0.800 | 5' Tube DEL, Plaque en V, 12W, 85 à 145V, Rouge & Blanc, IK08, IP66, Conn. 4 Tiges, L. Claire |         |         |       |      |      |        |  |  |
|                     | 143         | TL5VR12W85-145ED-RW | Single | 1040         | 0.800 |   |         |         |       |      |      |        |  |  |
| Calculation Summary |             |                     |        |              |       |   |         |         |       |      |      |        |  |  |
| Label               | CalcType    | Units               | Avg    | Max          | Min   | Avg/Min   | Max/Min | Max/Avg | # Pts | CV   | UG   | Grid Z |  |  |
| LUX AU SOL          | Illuminance | Lux                 | 92.60  | 101          | 57    | 1.62  | 1.77    | 1.09    | 3250  | 0.08 | 1.13 | 0      |  |  |

### NOTE IMPORTANTE:

Les résultats affichés dans ce projet de conception d'éclairage furent obtenus en utilisant un facteur de perte de capacité à produire la lumière de quatre-vingts pourcent (LLF = 80%) pour représenter réellement la réduction de puissance d'éclairage produite par les appareils d'éclairage après une période d'utilisation continue de dix (10) ans. Ce projet doit être exécuté par un(e) maître-électricien(ne) qualifié(e) et certifié(e), en règle avec sa corporation/ordre et les lois de votre région régissant les contracteurs. L'installation terminée doit être conforme au code électrique selon les règlements et/ou lois de votre pays et/ou province et/ou état et/ou ville-village et/ou région, sans aucune exception.

Cette conception d'éclairage vous est offerte à titre indicatif et/ou suggestion dans le cadre d'une proposition d'achat de produit(s) d'éclairage. Toutes les informations dans ce document concernant ce projet furent obtenues grâce à l'utilisation et au calcul par le logiciel spécialisé utilisé pour réaliser des études d'éclairage nommé "AGI32", logiciel informatique reconnu par l'industrie manufacturière nord-américaine.

"RCA Distribution" et/ou "Groupe RCA" et/ou ses représentant(e)s et/ou ses distributeurs et/ou ses revendeurs ne seront et/ou ne pourront être tenu(e)s responsables des omissions et/ou erreur(s) qui pourraient s'être glissées dans cette proposition.

Les résultats réels, après l'achèvement complet du projet proposé, pourraient être différents des résultats virtuels contenus dans cette proposition en raison des positions réelles exactes qui seront/devront être exécutées/réalisées par l'entrepreneur(e)-installateur(e)-électricien(ne) de votre choix.

L'installation physique réelle et précise de chacun des luminaires proposés dans ce projet est de la plus haute importance et peut grandement influencer les résultats d'éclairage réels de ce projet. Il est possible et/ou probable que certains changements et/ou modifications puissent être nécessaires et/ou obligatoires après l'installation initiale effectuée par votre propre choix d'un(e) professionnel(le) qualifié(e) et/ou votre choix d'un(e) entrepreneur(e)-installateur(e)-électricien(ne) certifié(e).

|               |                   |
|---------------|-------------------|
| Date          | Commentaires:     |
| #             | Projet conçu par  |
| Revisions     | ALAIN PERRON      |
| Présenté par  | Jonathan Laplante |
| Date:         | 11/1/2023         |
| Échelle (%) : | 100%              |

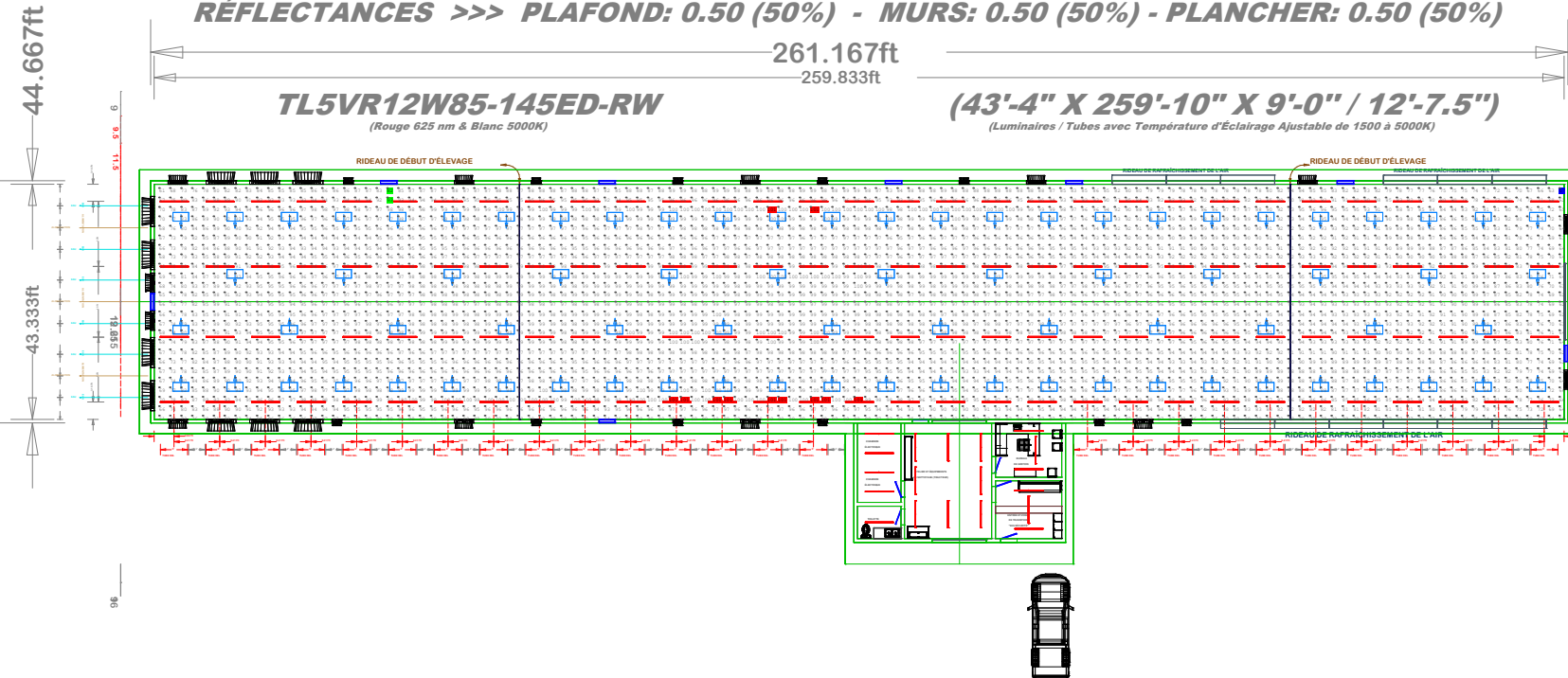
FERME de la MONTAGNE  
"POULETS À GRILLER"  
VOTRE CHOIX D'UN  
MAÎTRE ÉLECTRICIEN

**FERME AVICOLE de la MONTAGNE "POULETS À GRILLER"**  
**RÉFLECTANCES >>> PLAFOND: 0.50 (50%) - MURS: 0.50 (50%) - PLANCHER: 0.50 (50%)**

**TL5VR12W85-145ED-RW**  
 (Rouge 625 nm & Blanc 5000K)

261.167ft  
 259.833ft

**(43'-4" X 259'-10" X 9'-0" / 12'-7.5")**  
 (Luminaires / Tubes avec Température d'Éclairage Ajustable de 1500 à 5000K)



**Utilisant 143 tubes, Modèle # TL5V12W85-145ED-RW: 5 Pieds, 12 Watts, 85/145 Volts, Rouge (625 nm) - Blanc (5000K) - avec intensités variables séparées, IK08 - IP66, connexion 4 tiges, lentille claire.**

**Luminaire Schedule**

| Symbol | Qty | Label               | Type   | Total Lumens | LLF   | Description   |
|--------|-----|---------------------|--------|--------------|-------|---|
|        | 6   | SENTINEL 150W       | Single | 23434        | 0.800 |   |
|        | 143 | TL5VR12W85-145ED-RW | Single | 1040         | 0.800 | 5' Tube DEL, Plaque en V, 12W, 85 à 145V, Rouge & Blanc, IK08, IP66, Conn. 4 Tiges, L. Claire |

**Calculation Summary**

| Label      | CalcType    | Units | Avg   | Max | Min | Avg/Min | Max/Min | Max/Avg | # Pts | CV   | UG   | Grid Z |
|------------|-------------|-------|-------|-----|-----|---------|---------|---------|-------|------|------|--------|
| LUX AU SOL | Illuminance | Lux   | 92.60 | 101 | 57  | 1.62    | 1.77    | 1.09    | 3250  | 0.08 | 1.13 | 0      |

**VOTRE CHOIX D'UN ENTREPRENEUR-INSTALLATEUR COMPÉTENT ET EN RÉGLE EST OBLIGATOIRE POUR LA RÉALISATION DE CE PROJET D'ÉCLAIRAGE.**

**NOTE IMPORTANTE:**

Les résultats affichés dans ce projet de conception d'éclairage furent obtenus en utilisant un facteur de perte de capacité à produire la lumière de quatre-vingts pourcent (LLF = 80%) pour représenter réellement la réduction de puissance d'éclairage produite par les appareils d'éclairage après une période d'utilisation continue de dix (10) ans. Ce projet doit être exécuté par un(e) maître-électricien(ne) qualifié(e) et certifié(e), en règle avec sa corporation/ordre et les lois de votre région régissant les contracteurs. L'installation terminée doit être conforme au code électrique selon les règlements et/ou lois de votre pays et/ou province et/ou état et/ou ville-village et/ou région, sans aucune exception.

Cette conception d'éclairage vous est offerte à titre indicatif et/ou suggestion dans le cadre d'une proposition d'achat de produit(s) d'éclairage. Toutes les informations dans ce document concernant ce projet furent obtenues grâce à l'utilisation et au calcul par le logiciel spécialisé utilisé pour réaliser des études d'éclairage nommé "AGI32", logiciel informatique reconnu par l'industrie manufacturière nord-américaine.

"RCA Distribution" et/ou "Groupe RCA" et/ou ses représentant(e)s et/ou ses distributeurs et/ou ses revendeurs ne seront et/ou ne pourront être tenu(e)s responsables des omissions et/ou erreur(s) qui pourraient s'être glissées dans cette proposition.

Les résultats réels, après l'achèvement complet du projet proposé, pourraient être différents des résultats virtuels contenus dans cette proposition en raison des positions réelles exactes qui seront/devront être exécutées/réalisées par l'entrepreneur(e)-installateur(e)-électricien(ne) de votre choix.

L'installation physique réelle et précise de chacun des luminaires proposés dans ce projet est de la plus haute importance et peut grandement influencer les résultats d'éclairage réels de ce projet. Il est possible et/ou probable que certains changements et/ou modifications puissent être nécessaires et/ou obligatoires après l'installation initiale effectuée par votre propre choix d'un(e) professionnel(le) qualifié(e) et/ou votre choix d'un(e) entrepreneur(e)-installateur(e)-électricien(ne) certifié(e).

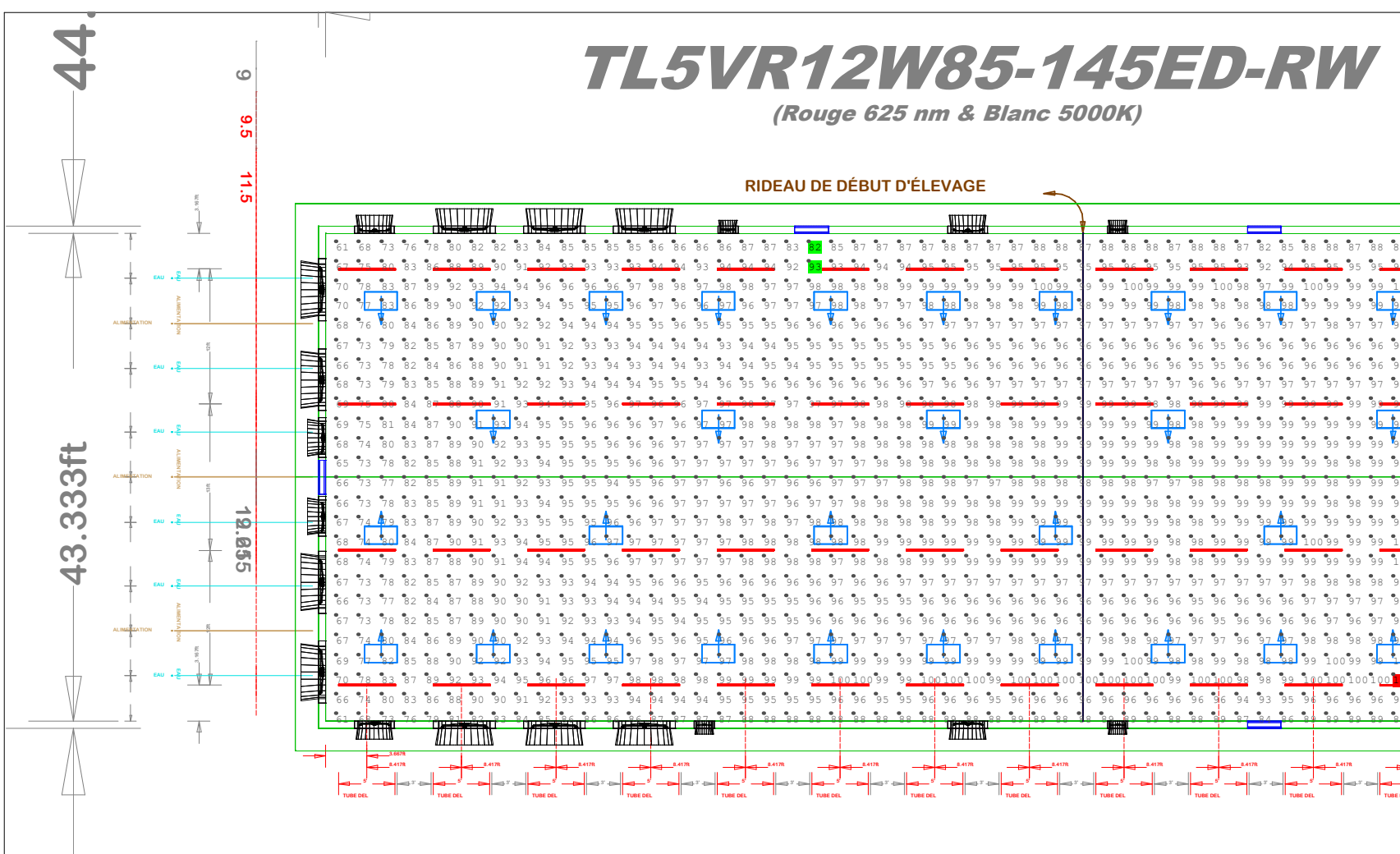
|                   |                    |
|-------------------|--------------------|
| Date              | Commentaires:      |
| #                 | Projet conçu par   |
| Révisions         |                    |
| Présenté par      | Échelle (%) : 100% |
| Jonathan Laplante |                    |
| Date: 11/1/2023   |                    |

|  |
|--|
| FERME de la MONTAGNE "POULETS À GRILLER" |
| VOTRE CHOIX D'UN MAÎTRE ÉLECTRICIEN      |

# TL5VR12W85-145ED-RW

(Rouge 625 nm & Blanc 5000K)

## RIDEAU DE DÉBUT D'ÉLEVAGE



| Luminaire Schedule |     |                     |        |              |       |   |
|--------------------|-----|---------------------|--------|--------------|-------|---|
| Symbol             | Qty | Label               | Type   | Total Lumens | LLF   | Description   |
|                    | 6   | SENTINEL 150W       | Single | 23434        | 0.800 |   |
|                    | 143 | TL5VR12W85-145ED-RW | Single | 1040         | 0.800 | 5' Tube DEL, Plaque en V, 12W, 85 à 145V, Rouge & Blanc, IK08, IP66, Conn. 4 Tiges, L. Claire |

| Calculation Summary |             |       |       |     |     |         |         |         |       |      |      |        |  |
|---------------------|-------------|-------|-------|-----|-----|---------|---------|---------|-------|------|------|--------|--|
| Label               | CalcType    | Units | Avg   | Max | Min | Avg/Min | Max/Min | Max/Avg | # Pts | CV   | UG   | Grid Z |  |
| LUX AU SOL          | illuminance | Lux   | 92.60 | 101 | 57  | 1.62    | 1.77    | 1.09    | 3250  | 0.08 | 1.13 | 0      |  |

**VOTRE CHOIX D'UN ENTREPRENEUR-INSTALLATEUR COMPÉTENT ET EN RÉGLE EST OBLIGATOIRE POUR LA RÉALISATION DE CE PROJET D'ÉCLAIRAGE.**

**NOTE IMPORTANTE:**

Les résultats affichés dans ce projet de conception d'éclairage furent obtenus en utilisant un facteur de perte de capacité à produire la lumière de quatre-vingts pourcent (LLF = 80%) pour représenter réellement la réduction de puissance d'éclairage produite par les appareils d'éclairage après une période d'utilisation continue de dix (10) ans. Ce projet doit être exécuté par un(e) maître-électricien(ne) qualifié(e) et certifié(e), en règle avec sa corporation/ordre et les lois de votre région régissant les contracteurs. L'installation terminée doit être conforme au code électrique selon les règlements et/ou lois de votre pays et/ou province et/ou état et/ou ville-village et/ou région, sans aucune exception.

Cette conception d'éclairage vous est offerte à titre indicatif et/ou suggestion dans le cadre d'une proposition d'achat de produit(s) d'éclairage. Toutes les informations dans ce document concernant ce projet furent obtenues grâce à l'utilisation et au calcul par le logiciel spécialisé utilisé pour réaliser des études d'éclairage nommé "AGI32", logiciel informatique reconnu par l'industrie manufacturière nord-américaine.

"RCA Distribution" et/ou "Groupe RCA" et/ou ses représentant(e)s et/ou ses distributeurs et/ou ses revendeurs ne seront et/ou ne pourront être tenu(e)s responsables des omissions et/ou erreur(s) qui pourraient s'être glissées dans cette proposition.

Les résultats réels, après l'achèvement complet du projet proposé, pourraient être différents des résultats virtuels contenus dans cette proposition en raison des positions réelles exactes qui seront/ devront être exécutées/réalisées par l'entrepreneur(e)-installateur(e)-électricien(ne) de votre choix.

L'installation physique réelle et précise de chacun des luminaires proposés dans ce projet est de la plus haute importance et peut grandement influencer les résultats d'éclairage réels de ce projet. Il est possible et/ou probable que certains changements et/ou modifications puissent être nécessaires et/ou obligatoires après l'installation initiale effectuée par votre propre choix d'un(e) professionnel(le) qualifié(e) et/ou votre choix d'un(e) entrepreneur(e)-installateur(e)-électricien(ne) certifié(e).

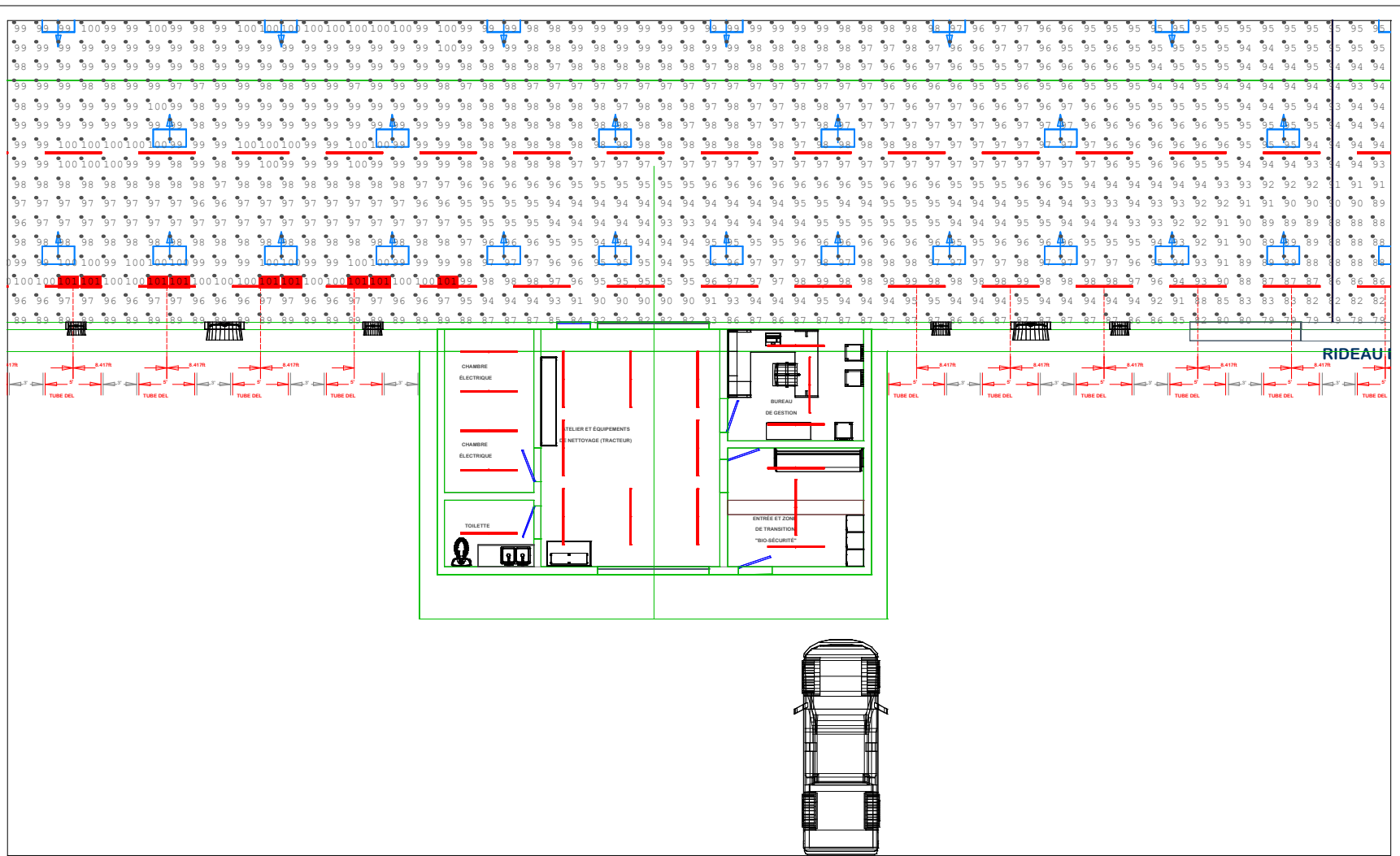



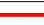
|               |                  |
|---------------|------------------|
| Commentaires: | Projet conçu par |
|               | ALAIN PERRON     |

|           |  |
|-----------|--|
| Date      |  |
| #         |  |
| Révisions |  |

|               |                   |
|---------------|-------------------|
| Présenté par  | Jonathan Laplante |
| Date:         | 11/1/2023         |
| Échelle (%) : | 100%              |

FERME de la MONTAGNE  
"POULETS À GRILLER"  
VOTRE CHOIX D'UN  
MAÎTRE ÉLECTRICIEN



| Symbol  | Qty | Label               | Type   | Total Lumens | LLF   | Description   |
|---|-----|---------------------|--------|--------------|-------|---|
|  | 6   | SENTINEL 150W       | Single | 23434        | 0.800 |   |
|  | 143 | TL5VR12W85-145ED-RW | Single | 1040         | 0.800 | 5' Tube DEL, Plaque en V, 12W, 85 à 145V, Rouge & Blanc, IK08, IP66, Conn. 4 Tiges, L. Claire |

| Calculation Summary |             |       |       |     |     |         |         |         |       |      |      |        |  |
|---------------------|-------------|-------|-------|-----|-----|---------|---------|---------|-------|------|------|--------|--|
| Label               | CalcType    | Units | Avg   | Max | Min | Avg/Min | Max/Min | Max/Avg | # Pts | CV   | UG   | Grid Z |  |
| LUX AU SOL          | Illuminance | Lux   | 92.60 | 101 | 57  | 1.62    | 1.77    | 1.09    | 3250  | 0.08 | 1.13 | 0      |  |

**VOTRE CHOIX D'UN ENTREPRENEUR-INSTALLATEUR COMPÉTENT ET EN RÉGLE EST OBLIGATOIRE POUR LA RÉALISATION DE CE PROJET D'ÉCLAIRAGE.**

**NOTE IMPORTANTE:**

Les résultats affichés dans ce projet de conception d'éclairage furent obtenus en utilisant un facteur de perte de capacité à produire la lumière de quatre-vingts pourcent (LLF = 80%) pour représenter réellement la réduction de puissance d'éclairage produite par les appareils d'éclairage après une période d'utilisation continue de dix (10) ans. Ce projet doit être exécuté par un(e) maître-électricien(e) qualifié(e) et certifié(e), en règle avec sa corporation/ordre et les lois de votre région régissant les contracteurs. L'installation terminée doit être conforme au code électrique selon les règlements et/ou lois de votre pays et/ou province et/ou état et/ou ville-village et/ou région, sans aucune exception.

Cette conception d'éclairage vous est offerte à titre indicatif et/ou suggestion dans le cadre d'une proposition d'achat de produit(s) d'éclairage. Toutes les informations dans ce document concernant ce projet furent obtenues grâce à l'utilisation et au calcul par le logiciel spécialisé utilisé pour réaliser des études d'éclairage nommé "AGI32", logiciel informatique reconnu par l'industrie manufacturière nord-américaine.

"RCA Distribution" et/ou "Groupe RCA" et/ou ses représentant(s) et/ou ses distributeurs et/ou ses revendeurs ne seront et/ou ne pourront être tenu(s) responsables des omissions et/ou erreur(s) qui pourraient s'être glissées dans cette proposition.

Les résultats réels, après l'achèvement complet du projet proposé, pourraient être différents des résultats virtuels contenus dans cette proposition en raison des positions réelles exactes qui seront/devront être exécutées/réalisées par l'entrepreneur(e)-installateur(e)-électricien(e) de votre choix.

L'installation physique réelle et précise de chacun des luminaires proposés dans ce projet est de la plus haute importance et peut grandement influencer les résultats d'éclairage réels de ce projet. Il est possible et/ou probable que certains changements et/ou modifications puissent être nécessaires et/ou obligatoires après l'installation initiale effectuée par votre propre choix d'un(e) professionnel(le) qualifié(e) et/ou votre choix d'un(e) entrepreneur(e)-installateur(e)-électricien(e) certifié(e).

|   |  |
|---|--|
| Date  | Commentaires:                          |
| #   | Projet conçu par ALAIN PERRON          |
| Révisions                                   |  |
| Présenté par<br>Jonathan Laplante           |  |
| Date: 11/1/2023                             |  |
| Échelle (%): 100%                           |  |
| FERME de la MONTAGNE<br>"POULETS À GRILLER" | VOTRE CHOIX D'UN<br>MAÎTRE ÉLECTRICIEN |

|               |                  |
|---------------|------------------|
| Commentaires: | Projet conçu par |
|               | ALAIN PERRON     |

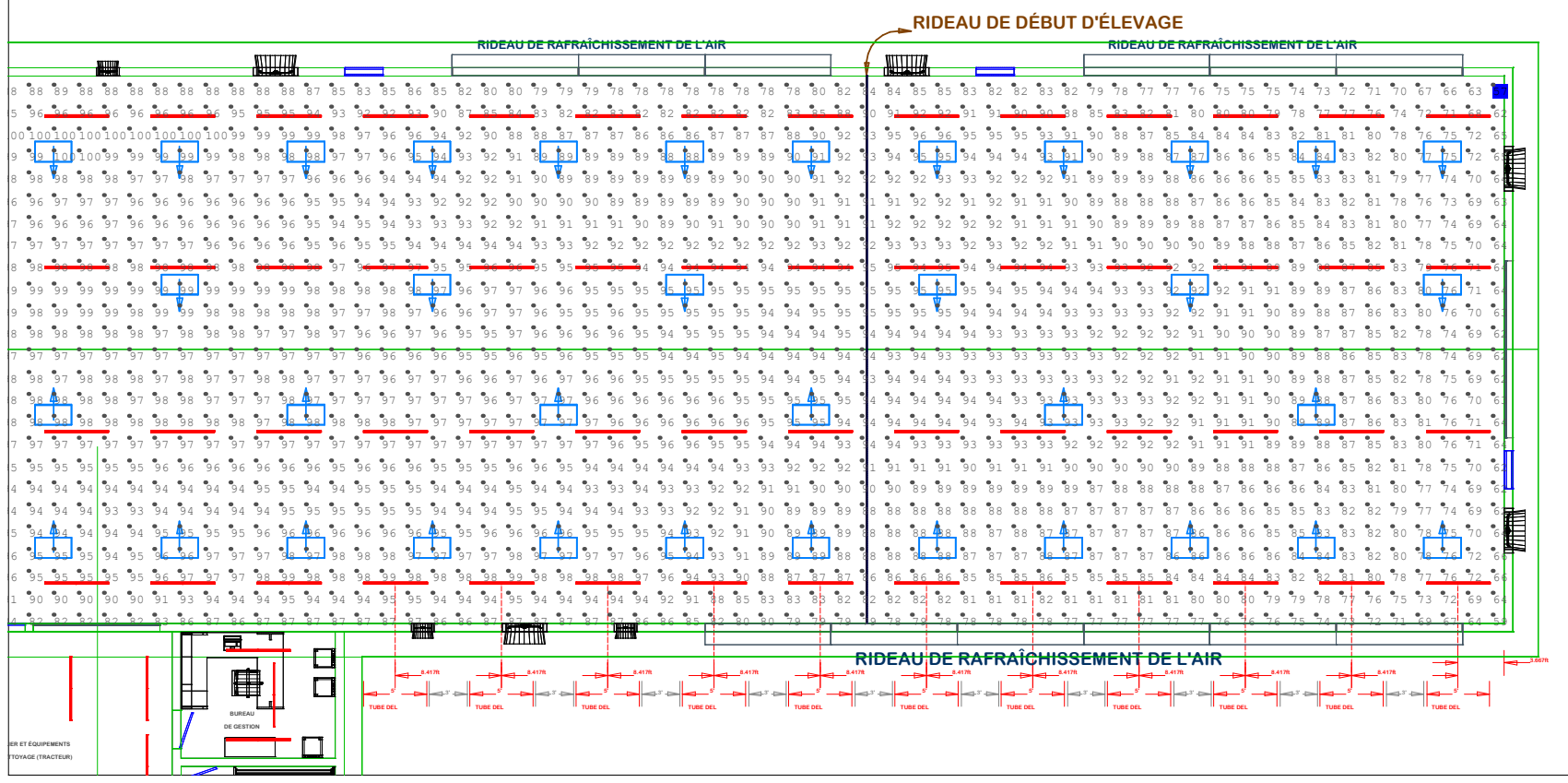
|           |  |
|-----------|--|
| Date      |  |
| #         |  |
| Révisions |  |

|               |                   |
|---------------|-------------------|
| Présenté par  | Jonathan Laplante |
| Date:         | 11/11/2023        |
| Echelle (%) : | 100%              |

FERME de la MONTAGNE  
 "POULETS À GRILLER"  
 VOTRE CHOIX D'UN  
 MAÎTRE ÉLECTRICIEN

# (43'-4" X 259'-10" X 9'-0" / 12'-7.5")

(Luminaires / Tubes avec Température d'Éclairage Ajustable de 1500 à 5000K)



| Symbol | Qty | Label               | Type   | Total Lumens | LLF   | Description   |
|--------|-----|---------------------|--------|--------------|-------|---|
|        | 6   | SENTINEL 150W       | Single | 23434        | 0.800 |   |
|        | 143 | TL5VR12W85-145ED-RW | Single | 1040         | 0.800 | 5' Tube DEL, Plaque en V, 12W, 85 à 145V, Rouge & Blanc, IK08, IP66, Conn. 4 Tiges, L. Claire |

| Label      | CalcType    | Units | Avg   | Max | Min | Avg/Min | Max/Min | Max/Avg | # Pts | CV   | UG   | Grid Z |
|------------|-------------|-------|-------|-----|-----|---------|---------|---------|-------|------|------|--------|
| LUX AU SOL | illuminance | Lux   | 92.60 | 101 | 57  | 1.62    | 1.77    | 1.09    | 3250  | 0.08 | 1.13 | 0      |

**VOTRE CHOIX D'UN ENTREPRENEUR-INSTALLATEUR COMPÉTENT ET EN RÉGLE EST OBLIGATOIRE POUR LA RÉALISATION DE CE PROJET D'ÉCLAIRAGE.**

**NOTE IMPORTANTE:**

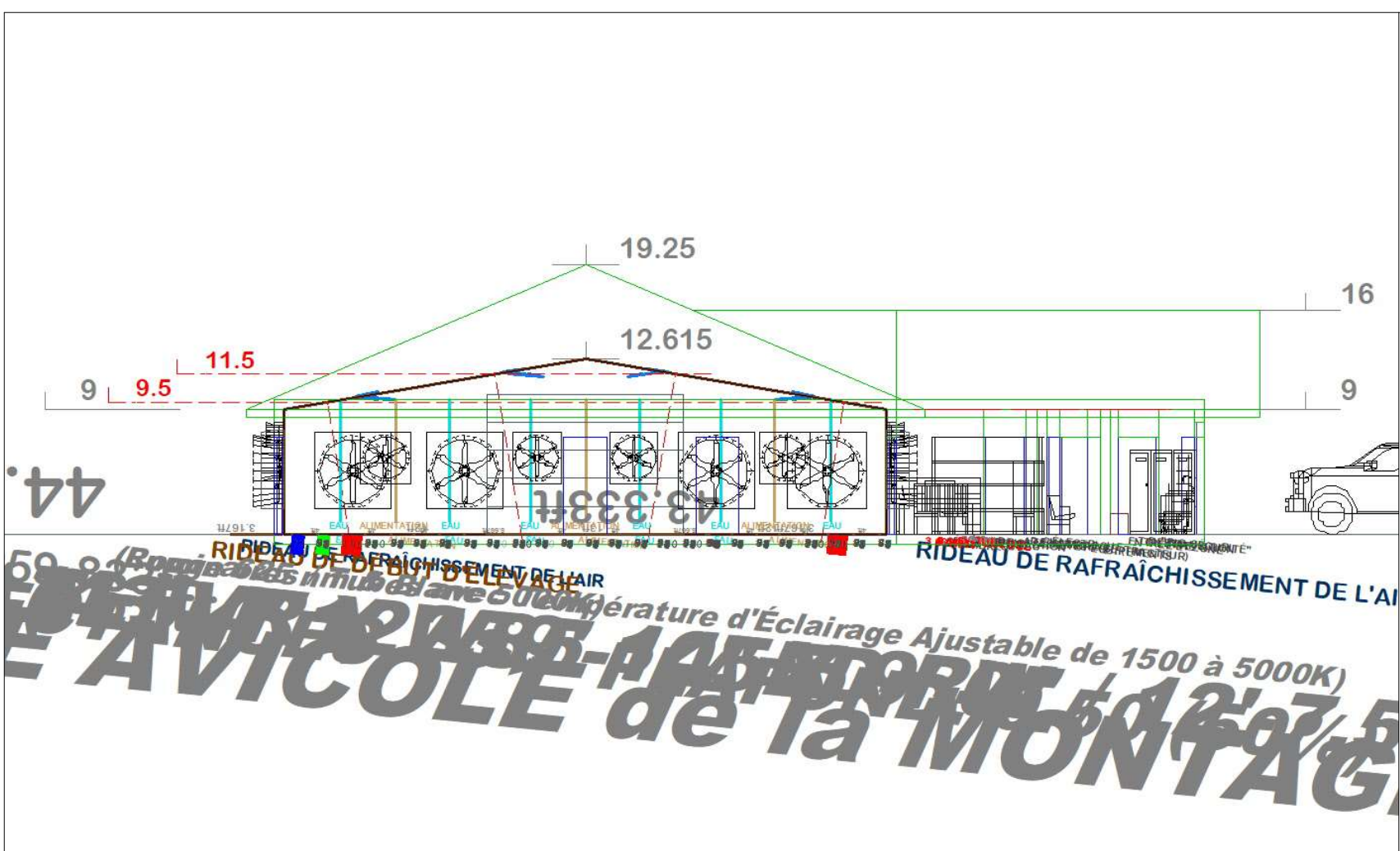
Les résultats affichés dans ce projet de conception d'éclairage furent obtenus en utilisant un facteur de perte de capacité à produire la lumière de quatre-vingts pourcent (LLF = 80%) pour représenter réellement la réduction de puissance d'éclairage produite par les appareils d'éclairage après une période d'utilisation continue de dix (10) ans. Ce projet doit être exécuté par un(e) maître-électricien(ne) qualifié(e) et certifié(e), en règle avec sa corporation/ordre et les lois de votre région régissant les contracteurs. L'installation terminée doit être conforme au code électrique selon les règlements et/ou lois de votre pays et/ou province et/ou état et/ou ville-village et/ou région, sans aucune exception.



Cette conception d'éclairage vous est offerte à titre indicatif et/ou suggestion dans le cadre d'une proposition d'achat de produit(s) d'éclairage. Toutes les informations dans ce document concernant ce projet furent obtenues grâce à l'utilisation et au calcul par le logiciel spécialisé utilisé pour réaliser des études d'éclairage nommé "AGI32", logiciel informatique reconnu par l'industrie manufacturière nord-américaine.

"RCA Distribution" et/ou "Groupe RCA" et/ou ses représentant(e)s et/ou ses distributeurs et/ou ses revendeurs ne seront et/ou ne pourront être tenu(e)s responsables des omissions et/ou erreur(s) qui pourraient s'être glissées dans cette proposition.

Les résultats réels, après l'achèvement complet du projet proposé, pourraient être différents des résultats virtuels contenus dans cette proposition en raison des positions réelles exactes qui seront/devront être exécutées/réalisées par l'entrepreneur(e)-installateur(e)-électricien(ne) de votre choix.

L'installation physique réelle et précise de chacun des luminaires proposés dans ce projet est de la plus haute importance et peut grandement influencer les résultats d'éclairage réels de ce projet. Il est possible et/ou probable que certains changements et/ou modifications puissent être nécessaires et/ou obligatoires après l'installation initiale effectuée par votre propre choix d'un(e) professionnel(le) qualifié(e) et/ou votre choix d'un(e) entrepreneur(e)-installateur(e)-électricien(ne) certifié(e).



| Luminaire Schedule  |             |                     |        |              |       |             |         |         |       |      |      |        |  |
|---|-------------|---------------------|--------|--------------|-------|-------------|---------|---------|-------|------|------|--------|--|
| Symbol  | Qty         | Label               | Type   | Total Lumens | LLF   | Description |         |         |       |      |      |        |  |
|  | 6           | SENTINEL 150W       | Single | 23434        | 0.800 |             |         |         |       |      |      |        |  |
|  | 143         | TL5VR12W85-145ED-RW | Single | 1040         | 0.800 |             |         |         |       |      |      |        |  |
| Calculation Summary   |             |                     |        |              |       |             |         |         |       |      |      |        |  |
| Label   | CalcType    | Units               | Avg    | Max          | Min   | Avg/Min     | Max/Min | Max/Avg | # Pts | CV   | UG   | Grid Z | VOTRE CHOIX D'UN ENTREPRENEUR-INSTALLATEUR COMPÉTENT ET EN RÉGLE EST OBLIGATOIRE POUR LA RÉALISATION DE CE PROJET D'ÉCLAIRAGE. |
| LUX AU SOL  | Illuminance | Lux                 | 92.60  | 101          | 57    | 1.62        | 1.77    | 1.09    | 3250  | 0.08 | 1.13 | 0      |  |

**NOTE IMPORTANTE:**

Les résultats affichés dans ce projet de conception d'éclairage furent obtenus en utilisant un facteur de perte de capacité à produire la lumière de quatre-vingts pourcent (LLF = 80%) pour représenter réellement la réduction de puissance d'éclairage produite par les appareils d'éclairage après une période d'utilisation continue de dix (10) ans. Ce projet doit être exécuté par un(e) maître-électricien(ne) qualifié(e) et certifié(e), en règle avec sa corporation/ordre et les lois de votre région régissant les contracteurs. L'installation terminée doit être conforme au code électrique selon les règlements et/ou lois de votre pays et/ou province et/ou état et/ou ville-village et/ou région, sans aucune exception.

Cette conception d'éclairage vous est offerte à titre indicatif et/ou suggestion dans le cadre d'une proposition d'achat de produit(s) d'éclairage. Toutes les informations dans ce document concernant ce projet furent obtenues grâce à l'utilisation et au calcul par le logiciel spécialisé utilisé pour réaliser des études d'éclairage nommé "AGI32", logiciel informatique reconnu par l'industrie manufacturière nord-américaine.

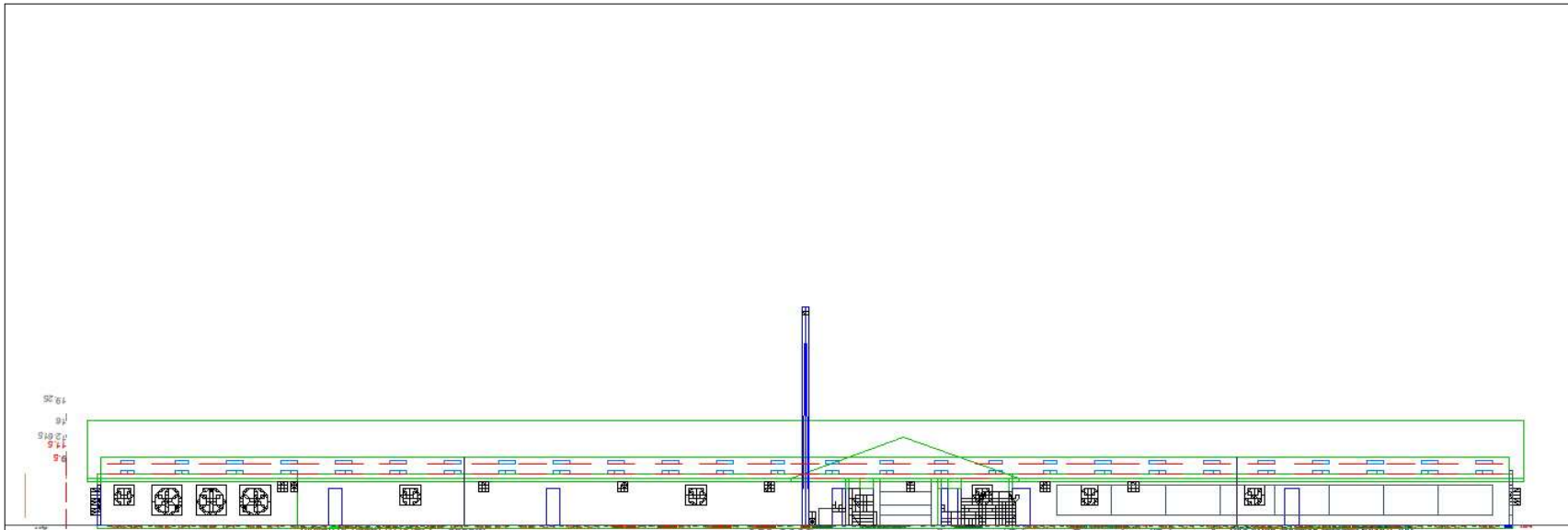
"RCA Distribution" et/ou "Groupe RCA" et/ou ses représentant(e)s et/ou ses distributeurs et/ou ses revendeurs ne seront et/ou ne pourront être tenu(e)s responsables des omissions et/ou erreur(s) qui pourraient s'être glissées dans cette proposition.

Les résultats réels, après l'achèvement complet du projet proposé, pourraient être différents des résultats virtuels contenus dans cette proposition en raison des positions réelles exactes qui seront/devront être exécutées/réalisées par l'entrepreneur(e)-installateur(e)-électricien(e) de votre choix.

L'installation physique réelle et précise de chacun des luminaires proposés dans ce projet est de la plus haute importance et peut grandement influencer les résultats d'éclairage réels de ce projet. Il est possible et/ou probable que certains changements et/ou modifications puissent être nécessaires et/ou obligatoires après l'installation initiale effectuée par votre propre choix d'un(e) professionnel(le) qualifié(e) et/ou votre choix d'un(e) entrepreneur(e)-installateur(e)-électricien(e) certifié(e).

|               |                   |              |
|---------------|-------------------|--------------|
| Commentaires: | Projet conçu par  | ALAIN PERRON |
| Date          |                   |              |
| #             | Révisions         |              |
| Présenté par  | Jonathan Laplante |              |
| Date:         | 11/1/2023         |              |
| Échelle (%) : | 100%              |              |

FERME de la MONTAGNE  
 "POULETS À GRILLER"  
 VOTRE CHOIX D'UN  
 MAÎTRE ÉLECTRICIEN




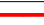
667ft **REFL FERME AVOCOLE 00: Pa 5 MONTAGNE 49 POULETS A GRILLER (100%)**

Commentaires:  
Projet conçu par  
ALAIN PERRON

Date  
# Révisions

Présenté par  
Jonathan Laplante  
Date: 11/1/2023  
Échelle (%): 100%

**Luminaire Schedule**

| Symbol  | Qty | Label               | Type   | Total Lumens | LLF   | Description   |
|---|-----|---------------------|--------|--------------|-------|---|
|  | 6   | SENTINEL 150W       | Single | 23434        | 0.800 |   |
|  | 143 | TL5VR12W85-145ED-RW | Single | 1040         | 0.800 | 5' Tube DEL, Plaque en V, 12W, 85 à 145V, Rouge & Blanc, IK08, IP66, Conn. 4 Tiges, L. Claire |

**Calculation Summary**

| Label      | CalcType    | Units | Avg   | Max | Min | Avg/Min | Max/Min | Max/Avg | # Pts | CV   | UG   | Grid Z |
|------------|-------------|-------|-------|-----|-----|---------|---------|---------|-------|------|------|--------|
| LUX AU SOL | Illuminance | Lux   | 92.60 | 101 | 57  | 1.62    | 1.77    | 1.09    | 3250  | 0.08 | 1.13 | 0      |

**VOTRE CHOIX D'UN ENTREPRENEUR-INSTALLATEUR COMPÉTENT ET EN RÉGLE EST OBLIGATOIRE POUR LA RÉALISATION DE CE PROJET D'ÉCLAIRAGE.**

**NOTE IMPORTANTE:**

Les résultats affichés dans ce projet de conception d'éclairage furent obtenus en utilisant un facteur de perte de capacité à produire la lumière de quatre-vingts pourcent (LLF = 80%) pour représenter réellement la réduction de puissance d'éclairage produite par les appareils d'éclairage après une période d'utilisation continue de dix (10) ans. Ce projet doit être exécuté par un(e) maître-électricien(ne) qualifié(e) et certifié(e), en règle avec sa corporation/ordre et les lois de votre région régissant les contracteurs. L'installation terminée doit être conforme au code électrique selon les règlements et/ou lois de votre pays et/ou province et/ou état et/ou ville-village et/ou région, sans aucune exception.

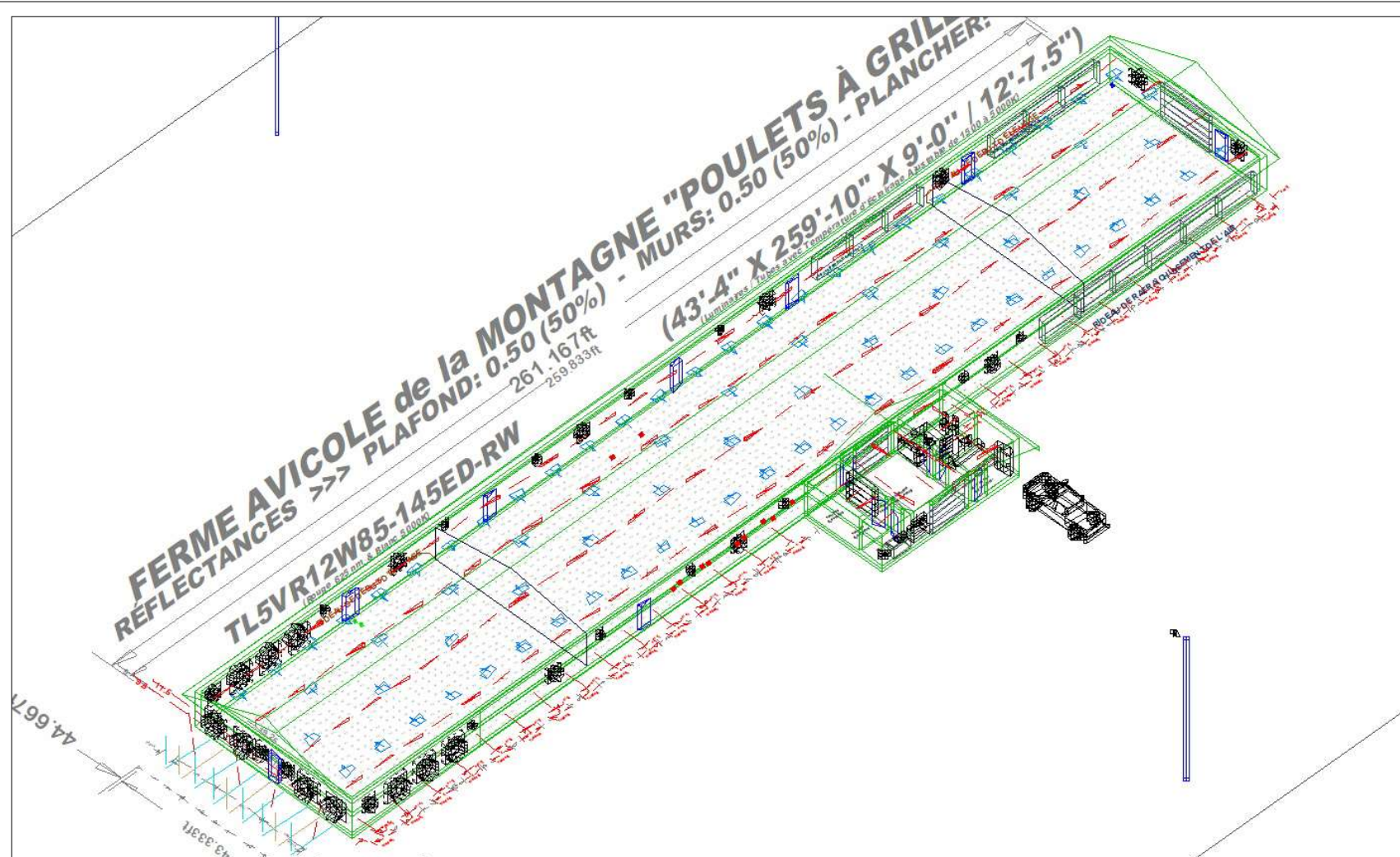
Cette conception d'éclairage vous est offerte à titre indicatif et/ou suggestion dans le cadre d'une proposition d'achat de produit(s) d'éclairage. Toutes les informations dans ce document concernant ce projet furent obtenues grâce à l'utilisation et au calcul par le logiciel spécialisé utilisé pour réaliser des études d'éclairage nommé "AGI32", logiciel informatique reconnu par l'industrie manufacturière nord-américaine.

"RCA Distribution" et/ou "Groupe RCA" et/ou ses représentant(e)s et/ou ses distributeurs et/ou ses revendeurs ne seront et/ou ne pourront être tenu(e)s responsables des omissions et/ou erreur(s) qui pourraient s'être glissées dans cette proposition.

Les résultats réels, après l'achèvement complet du projet proposé, pourraient être différents des résultats virtuels contenus dans cette proposition en raison des positions réelles exactes qui seront/devront être exécutées/réalisées par l'entrepreneur(e)-installateur(e)-électricien(ne) de votre choix.

L'installation physique réelle et précise de chacun des luminaires proposés dans ce projet est de la plus haute importance et peut grandement influencer les résultats d'éclairage réels de ce projet. Il est possible et/ou probable que certains changements et/ou modifications puissent être nécessaires et/ou obligatoires après l'installation initiale effectuée par votre propre choix d'un(e) professionnel(le) qualifié(e) et/ou votre choix d'un(e) entrepreneur(e)-installateur(e)-électricien(ne) certifié(e).

FERME de la MONTAGNE  
"POULETS À GRILLER"  
VOTRE CHOIX D'UN  
MAÎTRE ÉLECTRICIEN



**Luminaire Schedule**

| Symbol | Qty | Label               | Type   | Total Lumens | LLF   | Description   |
|--------|-----|---------------------|--------|--------------|-------|---|
|        | 6   | SENTINEL 150W       | Single | 23434        | 0.800 |   |
|        | 143 | TL5VR12W85-145ED-RW | Single | 1040         | 0.800 | 5' Tube DEL, Plaque en V, 12W, 85 à 145V, Rouge & Blanc, IK08, IP66, Conn. 4 Tiges, L. Claire |

**Calculation Summary**

| Label      | CalcType    | Units | Avg   | Max | Min | Avg/Min | Max/Min | Max/Avg | # Pts | CV   | UG   | Grid Z |
|------------|-------------|-------|-------|-----|-----|---------|---------|---------|-------|------|------|--------|
| LUX AU SOL | Illuminance | Lux   | 92.60 | 101 | 57  | 1.62    | 1.77    | 1.09    | 3250  | 0.08 | 1.13 | 0      |

**VOTRE CHOIX D'UN ENTREPRENEUR-INSTALLATEUR COMPÉTENT ET EN RÉGLE EST OBLIGATOIRE POUR LA RÉALISATION DE CE PROJET D'ÉCLAIRAGE.**

**NOTE IMPORTANTE:**

Les résultats affichés dans ce projet de conception d'éclairage furent obtenus en utilisant un facteur de perte de capacité à produire la lumière de quatre-vingts pourcent (LLF = 80%) pour représenter réellement la réduction de puissance d'éclairage produite par les appareils d'éclairage après une période d'utilisation continue de dix (10) ans. Ce projet doit être exécuté par un(e) maître-électricien(ne) qualifié(e) et certifié(e), en règle avec sa corporation/ordre et les lois de votre région régissant les contracteurs. L'installation terminée doit être conforme au code électrique selon les règlements et/ou lois de votre pays et/ou province et/ou état et/ou ville-village et/ou région, sans aucune exception.

Cette conception d'éclairage vous est offerte à titre indicatif et/ou suggestion dans le cadre d'une proposition d'achat de produit(s) d'éclairage. Toutes les informations dans ce document concernant ce projet furent obtenues grâce à l'utilisation et au calcul par le logiciel spécialisé utilisé pour réaliser des études d'éclairage nommé "AGI32", logiciel informatique reconnu par l'industrie manufacturière nord-américaine.

"RCA Distribution" et/ou "Groupe RCA" et/ou ses représentant(e)s et/ou ses distributeurs et/ou ses revendeurs ne seront et/ou ne pourront être tenu(e)s responsables des omissions et/ou erreur(s) qui pourraient s'être glissées dans cette proposition.

Les résultats réels, après l'achèvement complet du projet proposé, pourraient être différents des résultats virtuels contenus dans cette proposition en raison des positions réelles exactes qui seront/devront être exécutées/réalisées par l'entrepreneur(e)-installateur(e)-électricien(ne) de votre choix.

L'installation physique réelle et précise de chacun des luminaires proposés dans ce projet est de la plus haute importance et peut grandement influencer les résultats d'éclairage réels de ce projet. Il est possible et/ou probable que certains changements et/ou modifications puissent être nécessaires et/ou obligatoires après l'installation initiale effectuée par votre propre choix d'un(e) professionnel(le) qualifié(e) et/ou votre choix d'un(e) entrepreneur(e)-installateur(e)-électricien(ne) certifié(e).



|           |                               |
|-----------|-------------------------------|
| Date      | Commentaires:                 |
| #         | Projet conçu par ALAIN PERRON |
| Révisions |                               |

|                                   |                 |
|-----------------------------------|-----------------|
| Présenté par<br>Jonathan Laplante | Date: 11/1/2023 |
| Échelle (%): 100%                 |                 |

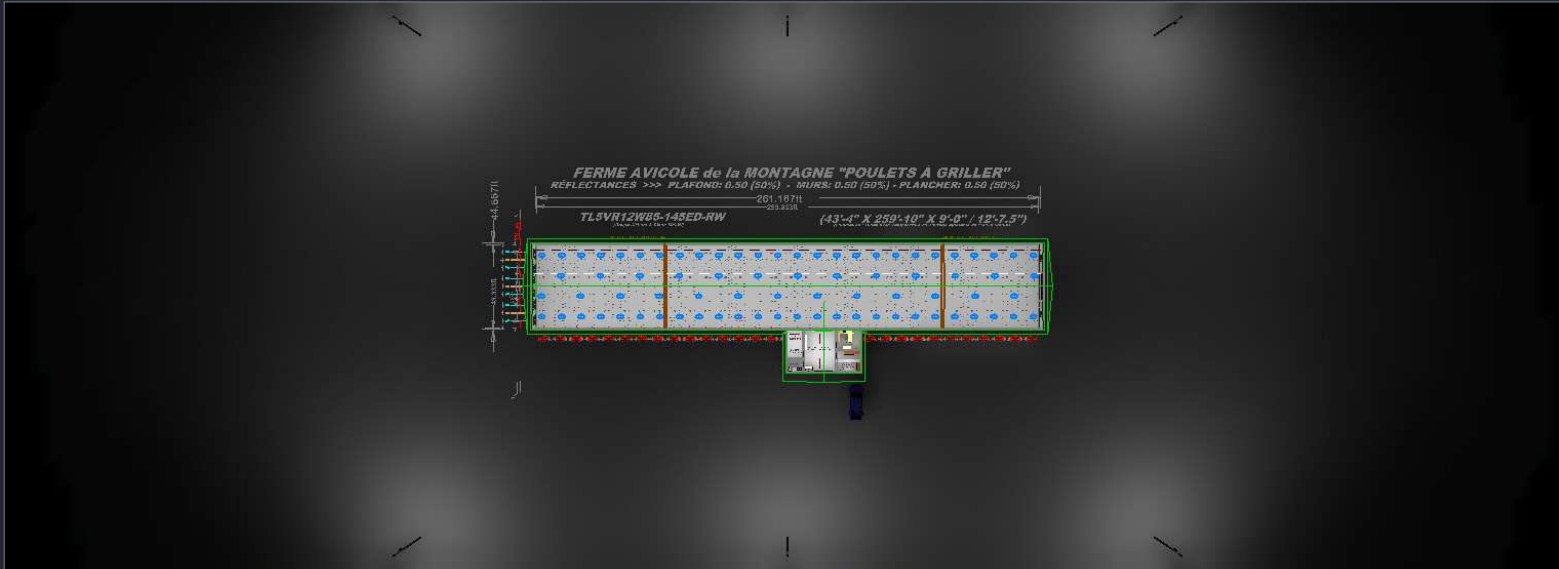
FERME de la MONTAGNE  
"POULETS À GRILLER"  
VOTRE CHOIX D'UN  
MAÎTRE ÉLECTRICIEN





|           |      |                               |
|-----------|------|-------------------------------|
| #         | Date | Commentaires:                 |
|           |      | Projet conçu par ALAIN PERRON |
| Révisions |      |                               |

|               |                   |
|---------------|-------------------|
| Présenté par  | Jonathan Laplante |
| Date:         | 11/1/2023         |
| Échelle (%) : | 100%              |

|  |                                     |
|--|-------------------------------------|
| FERME de la MONTAGNE "POULETS À GRILLER" | VOTRE CHOIX D'UN MAÎTRE ÉLECTRICIEN |
|--|-------------------------------------|



Utilisant 143 tubes, Modèle # TL5VR12W85-145ED-RW: 5 Pieds, 12 Watts, 85/145 Volts, Rouge (625 nm) - Blanc (5000K) - avec intensités variables séparées, IK08 - IP66, connexion 4 tiges, lentille claire.

| Symbol  | Qty | Label               | Type   | Total Lumens | LLF   | Description   |
|---|-----|---------------------|--------|--------------|-------|---|
|  | 6   | SENTINEL 150W       | Single | 23434        | 0.800 |   |
|  | 143 | TL5VR12W85-145ED-RW | Single | 1040         | 0.800 | 5' Tube DEL, Plaque en V, 12W, 85 à 145V, Rouge & Blanc, IK08, IP66, Conn. 4 Tiges, L. Claire |

| Calculation Summary |             |       |       |     |     |         |         |         |       |      |      |        |  |
|---------------------|-------------|-------|-------|-----|-----|---------|---------|---------|-------|------|------|--------|--|
| Label               | CalcType    | Units | Avg   | Max | Min | Avg/Min | Max/Min | Max/Avg | # Pts | CV   | UG   | Grid Z |  |
| LUX AU SOL          | Illuminance | Lux   | 92.60 | 101 | 57  | 1.62    | 1.77    | 1.09    | 3250  | 0.08 | 1.13 | 0      |  |

**VOTRE CHOIX D'UN ENTREPRENEUR-INSTALLATEUR COMPÉTENT ET EN RÉGLE EST OBLIGATOIRE POUR LA RÉALISATION DE CE PROJET D'ÉCLAIRAGE.**

**NOTE IMPORTANTE:**

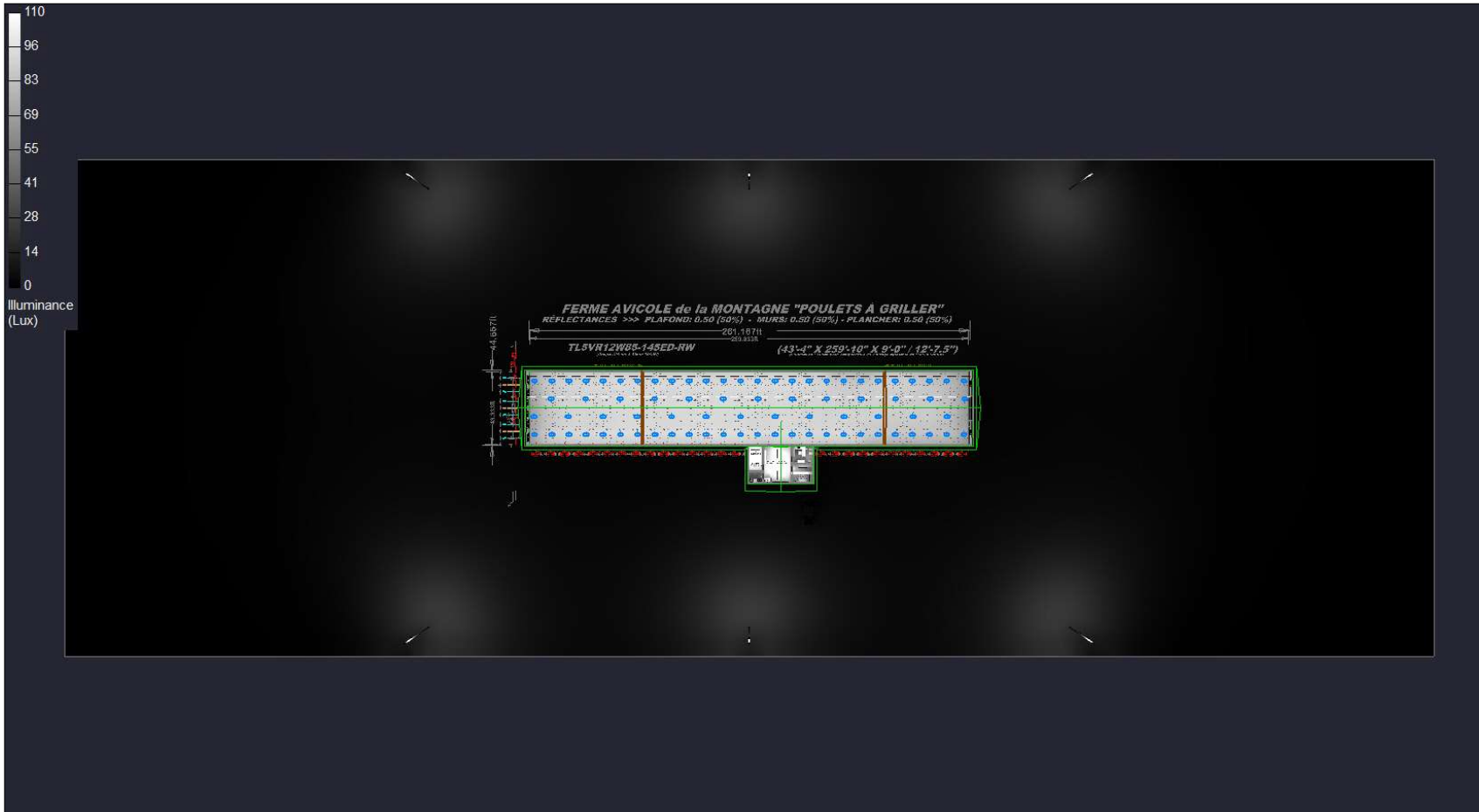
Les résultats affichés dans ce projet de conception d'éclairage furent obtenus en utilisant un facteur de perte de capacité à produire la lumière de quatre-vingts pourcent (LLF = 80%) pour représenter réellement la réduction de puissance d'éclairage produite par les appareils d'éclairage après une période d'utilisation continue de dix (10) ans. Ce projet doit être exécuté par un(e) maître-électricien(ne) qualifié(e) et certifié(e), en règle avec sa corporation/ordre et les lois de votre région régissant les contracteurs. L'installation terminée doit être conforme au code électrique selon les règlements et/ou lois de votre pays et/ou province et/ou état et/ou ville-village et/ou région, sans aucune exception.

Cette conception d'éclairage vous est offerte à titre indicatif et/ou suggestion dans le cadre d'une proposition d'achat de produit(s) d'éclairage. Toutes les informations dans ce document concernant ce projet furent obtenues grâce à l'utilisation et au calcul par le logiciel spécialisé utilisé pour réaliser des études d'éclairage nommé "AGI32", logiciel informatique reconnu par l'industrie manufacturière nord-américaine.

"RCA Distribution" et/ou "Groupe RCA" et/ou ses représentant(e)s et/ou ses distributeurs et/ou ses revendeurs ne seront et/ou ne pourront être tenu(e)s responsables des omissions et/ou erreur(s) qui pourraient s'être glissées dans cette proposition.

Les résultats réels, après l'achèvement complet du projet proposé, pourraient être différents des résultats virtuels contenus dans cette proposition en raison des positions réelles exactes qui seront/devront être exécutées/réalisées par l'entrepreneur(e)-installateur(e)-électricien(ne) de votre choix.

L'installation physique réelle et précise de chacun des luminaires proposés dans ce projet est de la plus haute importance et peut grandement influencer les résultats d'éclairage réels de ce projet. Il est possible et/ou probable que certains changements et/ou modifications puissent être nécessaires et/ou obligatoires après l'installation initiale effectuée par votre propre choix d'un(e) professionnel(le) qualifié(e) et/ou votre choix d'un(e) entrepreneur(e)-installateur(e)-électricien(ne) certifié(e).



Utilisant 143 tubes, Modèle # TL5VR12W85-145ED-RW: 5 Pieds, 12 Watts, 85/145 Volts, Rouge (625 nm) - Blanc (5000K) - avec intensités variables séparées, IK08 - IP66, connexion 4 tiges, lentille claire.

| Symbol | Qty | Label               | Type   | Total Lumens | LLF   | Description   |
|--------|-----|---------------------|--------|--------------|-------|---|
|        | 6   | SENTINEL 150W       | Single | 23434        | 0.800 |   |
|        | 143 | TL5VR12W85-145ED-RW | Single | 1040         | 0.800 | 5' Tube DEL, Plaque en V, 12W, 85 à 145V, Rouge & Blanc, IK08, IP66, Conn. 4 Tiges, L. Claire |

| Calculation Summary |             |       |       |     |     |         |         |         |       |      |      |        |  |
|---------------------|-------------|-------|-------|-----|-----|---------|---------|---------|-------|------|------|--------|--|
| Label               | CalcType    | Units | Avg   | Max | Min | Avg/Min | Max/Min | Max/Avg | # Pts | CV   | UG   | Grid Z |  |
| LUX AU SOL          | Illuminance | Lux   | 92.60 | 101 | 57  | 1.62    | 1.77    | 1.09    | 3250  | 0.08 | 1.13 | 0      |  |

**VOTRE CHOIX D'UN ENTREPRENEUR-INSTALLATEUR COMPÉTENT ET EN RÉGLE EST OBLIGATOIRE POUR LA RÉALISATION DE CE PROJET D'ÉCLAIRAGE.**

**NOTE IMPORTANTE:**

Les résultats affichés dans ce projet de conception d'éclairage furent obtenus en utilisant un facteur de perte de capacité à produire la lumière de quatre-vingts pourcent (LLF = 80%) pour représenter réellement la réduction de puissance d'éclairage produite par les appareils d'éclairage après une période d'utilisation continue de dix (10) ans. Ce projet doit être exécuté par un(e) maître-électricien(ne) qualifié(e) et certifié(e), en règle avec sa corporation/ordre et les lois de votre région régissant les contracteurs. L'installation terminée doit être conforme au code électrique selon les règlements et/ou lois de votre pays et/ou province et/ou état et/ou ville-village et/ou région, sans aucune exception.

Cette conception d'éclairage vous est offerte à titre indicatif et/ou suggestion dans le cadre d'une proposition d'achat de produit(s) d'éclairage. Toutes les informations dans ce document concernant ce projet furent obtenues grâce à l'utilisation et au calcul par le logiciel spécialisé utilisé pour réaliser des études d'éclairage nommé "AGI32", logiciel informatique reconnu par l'industrie manufacturière nord-américaine.

"RCA Distribution" et/ou "Groupe RCA" et/ou ses représentant(e)s et/ou ses distributeurs et/ou ses revendeurs ne seront et/ou ne pourront être tenu(e)s responsables des omissions et/ou erreur(s) qui pourraient s'être glissées dans cette proposition.

Les résultats réels, après l'achèvement complet du projet proposé, pourraient être différents des résultats virtuels contenus dans cette proposition en raison des positions réelles exactes qui seront/devront être exécutées/réalisées par l'entrepreneur(e)-installateur(e)-électricien(ne) de votre choix.

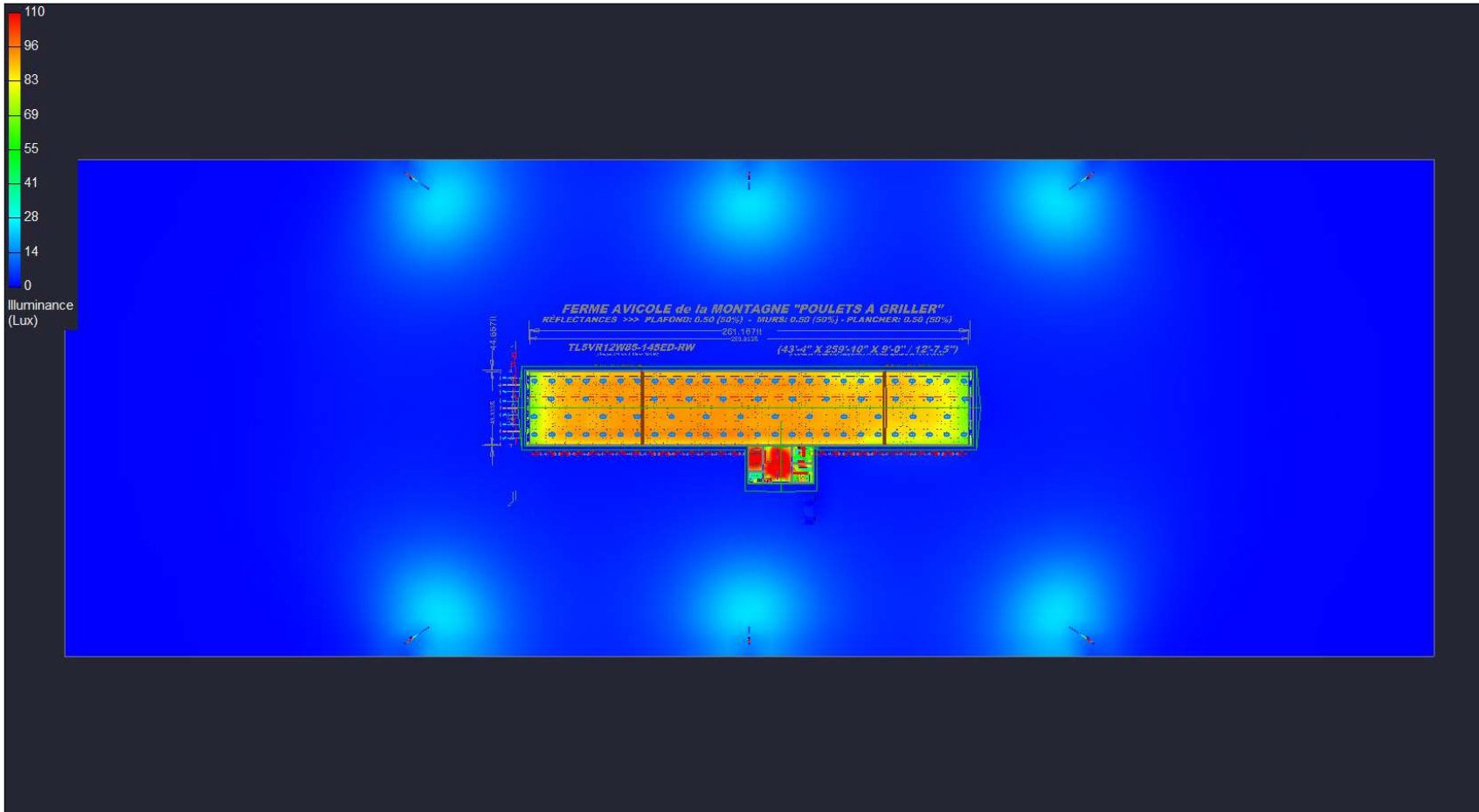
L'installation physique réelle et précise de chacun des luminaires proposés dans ce projet est de la plus haute importance et peut grandement influencer les résultats d'éclairage réels de ce projet. Il est possible et/ou probable que certains changements et/ou modifications puissent être nécessaires et/ou obligatoires après l'installation initiale effectuée par votre propre choix d'un(e) professionnel(le) qualifié(e) et/ou votre choix d'un(e) entrepreneur(e)-installateur(e)-électricien(ne) certifié(e).



|           |      |                               |
|-----------|------|-------------------------------|
| #         | Date | Commentaires:                 |
|           |      | Projet conçu par ALAIN PERRON |
| Révisions |      |                               |

|                                   |                 |
|-----------------------------------|-----------------|
| Présenté par<br>Jonathan Laplante | Date: 11/1/2023 |
| Échelle (%): 100%                 |                 |

FERME de la MONTAGNE "POULETS À GRILLER"  
VOTRE CHOIX D'UN MAÎTRE ÉLECTRICIEN



Utilisant 143 tubes, Modèle # TL5VR12W85-145ED-RW: 5 Pieds, 12 Watts, 85/145 Volts, Rouge (625 nm) - Blanc (5000K) - avec intensités variables séparées, IK08 - IP66, connexion 4 tiges, lentille claire.

| Luminaire Schedule  |             |                     |        |              |       |   |         |         |       |      |      |        |
|---------------------|-------------|---------------------|--------|--------------|-------|---|---------|---------|-------|------|------|--------|
| Symbol              | Qty         | Label               | Type   | Total Lumens | LLF   | Description   |         |         |       |      |      |        |
|                     | 6           | SENTINEL 150W       | Single | 23434        | 0.800 |   |         |         |       |      |      |        |
|                     | 143         | TL5VR12W85-145ED-RW | Single | 1040         | 0.800 | 5' Tube DEL, Plaque en V, 12W, 85 à 145V, Rouge & Blanc, IK08, IP66, Conn. 4 Tiges, L. Claire |         |         |       |      |      |        |
| Calculation Summary |             |                     |        |              |       |   |         |         |       |      |      |        |
| Label               | CalcType    | Units               | Avg    | Max          | Min   | Avg/Min   | Max/Min | Max/Avg | # Pts | CV   | UG   | Grid Z |
| LUX AU SOL          | Illuminance | Lux                 | 92.60  | 101          | 57    | 1.62  | 1.77    | 1.09    | 3250  | 0.08 | 1.13 | 0      |

VOTRE CHOIX D'UN ENTREPRENEUR-INSTALLATEUR COMPÉTENT ET EN RÉGLE EST OBLIGATOIRE POUR LA RÉALISATION DE CE PROJET D'ÉCLAIRAGE.

**NOTE IMPORTANTE:**

Les résultats affichés dans ce projet de conception d'éclairage furent obtenus en utilisant un facteur de perte de capacité à produire la lumière de quatre-vingts pourcent (LLF = 80%) pour représenter réellement la réduction de puissance d'éclairage produite par les appareils d'éclairage après une période d'utilisation continue de dix (10) ans. Ce projet doit être exécuté par un(e) maître-électricien(ne) qualifié(e) et certifié(e), en règle avec sa corporation/ordre et les lois de votre région régissant les contracteurs. L'installation terminée doit être conforme au code électrique selon les règlements et/ou lois de votre pays et/ou province et/ou état et/ou ville-village et/ou région, sans aucune exception.

Cette conception d'éclairage vous est offerte à titre indicatif et/ou suggestion dans le cadre d'une proposition d'achat de produit(s) d'éclairage. Toutes les informations dans ce document concernant ce projet furent obtenues grâce à l'utilisation et au calcul par le logiciel spécialisé utilisé pour réaliser des études d'éclairage nommé "AGI32", logiciel informatique reconnu par l'industrie manufacturière nord-américaine.

"RCA Distribution" et/ou "Groupe RCA" et/ou ses représentant(e)s et/ou ses distributeurs et/ou ses revendeurs ne seront et/ou ne pourront être tenu(e)s responsables des omissions et/ou erreur(s) qui pourraient s'être glissées dans cette proposition.

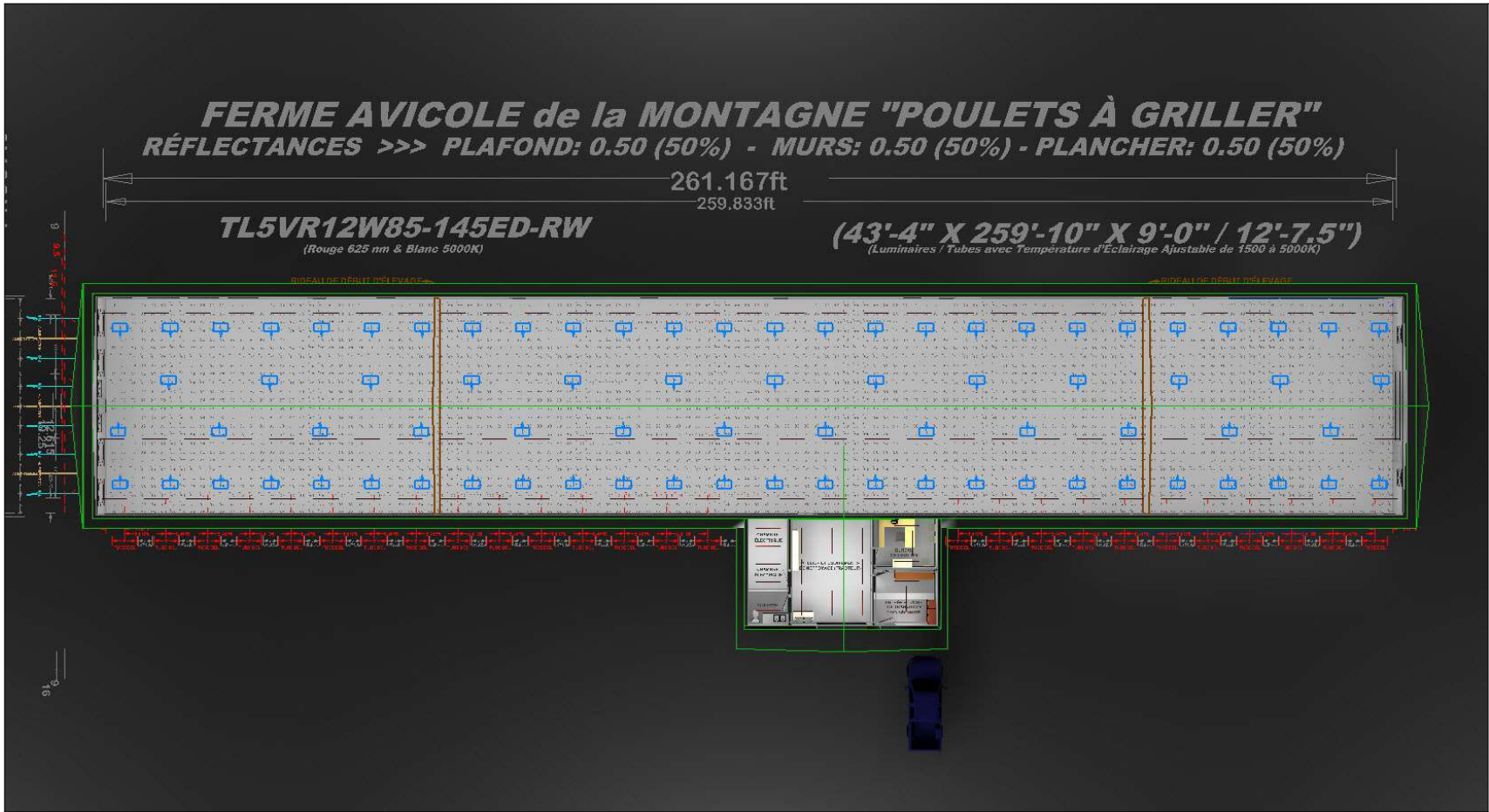
Les résultats réels, après l'achèvement complet du projet proposé, pourraient être différents des résultats virtuels contenus dans cette proposition en raison des positions réelles exactes qui seront/devront être exécutées/réalisées par l'entrepreneur(e)-installateur(e)-électricien(e) de votre choix.

L'installation physique réelle et précise de chacun des luminaires proposés dans ce projet est de la plus haute importance et peut grandement influencer les résultats d'éclairage réels de ce projet. Il est possible et/ou probable que certains changements et/ou modifications puissent être nécessaires et/ou obligatoires après l'installation initiale effectuée par votre propre choix d'un(e) professionnel(le) qualifié(e) et/ou votre choix d'un(e) entrepreneur(e)-installateur(e)-électricien(e) certifié(e).





|                                   |                               |
|-----------------------------------|-------------------------------|
| Date                              | Commentaires:                 |
| #                                 | Projet conçu par ALAIN PERRON |
| Révisions                         |                               |
| Présenté par<br>Jonathan Laplante |                               |
| Date: 11/1/2023                   |                               |
| Échelle (%): 100%                 |                               |

FERME de la MONTAGNE "POULETS À GRILLER"  
VOTRE CHOIX D'UN MAÎTRE ÉLECTRICIEN



Utilisant 143 tubes, Modèle # TL5V12W85-145ED-RW: 5 Pieds, 12 Watts, 85/145 Volts, Rouge (625 nm) - Blanc (5000K) - avec intensités variables séparées, IK08 - IP66, connexion 4 tiges, lentille claire.

| Luminaire Schedule  |             |                     |        |              |       |   |         |         |       |      |      |        |  |
|---|-------------|---------------------|--------|--------------|-------|---|---------|---------|-------|------|------|--------|--|
| Symbol  | Qty         | Label               | Type   | Total Lumens | LLF   | Description   |         |         |       |      |      |        |  |
|  | 6           | SENTINEL 150W       | Single | 23434        | 0.800 | 5' Tube DEL, Plaque en V, 12W, 85 à 145V, Rouge & Blanc, IK08, IP66, Conn. 4 Tiges, L. Claire |         |         |       |      |      |        |  |
|  | 143         | TL5VR12W85-145ED-RW | Single | 1040         | 0.800 |   |         |         |       |      |      |        |  |
| Calculation Summary   |             |                     |        |              |       |   |         |         |       |      |      |        |  |
| Label   | CalcType    | Units               | Avg    | Max          | Min   | Avg/Min   | Max/Min | Max/Avg | # Pts | CV   | UG   | Grid Z |  |
| LUX AU SOL  | Illuminance | Lux                 | 92.60  | 101          | 57    | 1.62  | 1.77    | 1.09    | 3250  | 0.08 | 1.13 | 0      |  |

**VOTRE CHOIX D'UN ENTREPRENEUR-INSTALLATEUR COMPÉTENT ET EN RÉGLE EST OBLIGATOIRE POUR LA RÉALISATION DE CE PROJET D'ÉCLAIRAGE.**

**NOTE IMPORTANTE:**

Les résultats affichés dans ce projet de conception d'éclairage furent obtenus en utilisant un facteur de perte de capacité à produire la lumière de quatre-vingts pourcent (LLF = 80%) pour représenter réellement la réduction de puissance d'éclairage produite par les appareils d'éclairage après une période d'utilisation continue de dix (10) ans. Ce projet doit être exécuté par un(e) maître-électricien(ne) qualifié(e) et certifié(e), en règle avec sa corporation/ordre et les lois de votre région régissant les contracteurs. L'installation terminée doit être conforme au code électrique selon les règlements et/ou lois de votre pays et/ou province et/ou état et/ou ville-village et/ou région, sans aucune exception.

Cette conception d'éclairage vous est offerte à titre indicatif et/ou suggestion dans le cadre d'une proposition d'achat de produit(s) d'éclairage. Toutes les informations dans ce document concernant ce projet furent obtenues grâce à l'utilisation et au calcul par le logiciel spécialisé utilisé pour réaliser des études d'éclairage nommé "AGI32", logiciel informatique reconnu par l'industrie manufacturière nord-américaine.

"RCA Distribution" et/ou "Groupe RCA" et/ou ses représentant(e)s et/ou ses distributeurs et/ou ses revendeurs ne seront et/ou ne pourront être tenu(e)s responsables des omissions et/ou erreur(s) qui pourraient s'être glissées dans cette proposition.

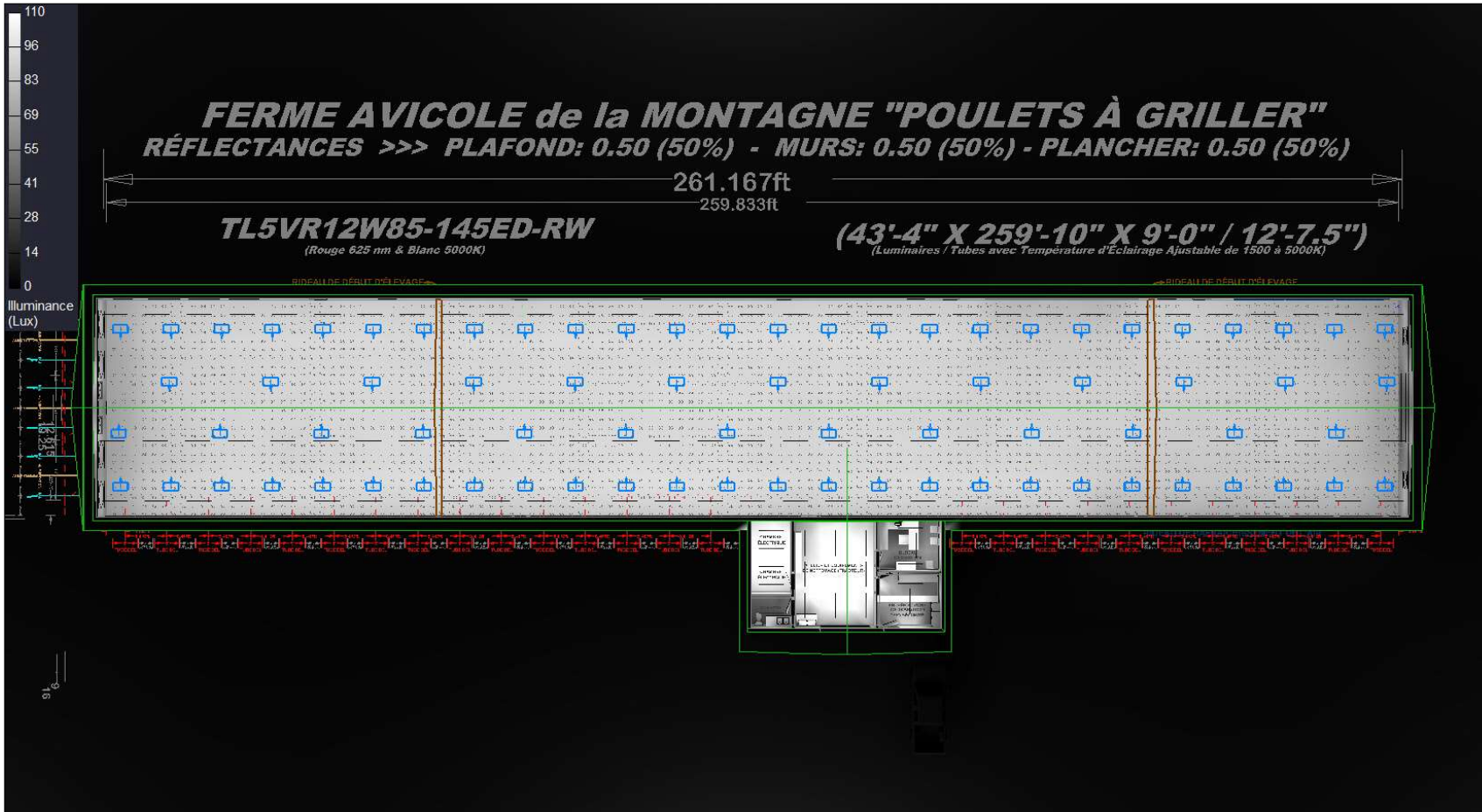
Les résultats réels, après l'achèvement complet du projet proposé, pourraient être différents des résultats virtuels contenus dans cette proposition en raison des positions réelles exactes qui seront/devront être exécutées/réalisées par l'entrepreneur(e)-installateur(e)-électricien(ne) de votre choix.

L'installation physique réelle et précise de chacun des luminaires proposés dans ce projet est de la plus haute importance et peut grandement influencer les résultats d'éclairage réels de ce projet. Il est possible et/ou probable que certains changements et/ou modifications puissent être nécessaires et/ou obligatoires après l'installation initiale effectuée par votre propre choix d'un(e) professionnel(le) qualifié(e) et/ou votre choix d'un(e) entrepreneur(e)-installateur(e)-électricien(ne) certifié(e).

|           |                  |
|-----------|------------------|
| Date      | Commentaires:    |
| #         | Projet conçu par |
| Révisions |                  |
|           | ALAIN PERRON     |

|               |                   |
|---------------|-------------------|
| Présenté par  | Jonathan Laplante |
| Date:         | 11/1/2023         |
| Échelle (%) : | 100%              |

|  |
|--|
| FERME de la MONTAGNE "POULETS À GRILLER" |
| VOTRE CHOIX D'UN MAÎTRE ÉLECTRICIEN      |



Utilisant 143 tubes, Modèle # TL5VR12W85-145ED-RW: 5 Pieds, 12 Watts, 85/145 Volts, Rouge (625 nm) - Blanc (5000K) - avec intensités variables séparées, IK08 - IP66, connexion 4 tiges, lentille claire.

| Symbol | Qty | Label               | Type   | Total Lumens | LLF   | Description   |
|--------|-----|---------------------|--------|--------------|-------|---|
|        | 6   | SENTINEL 150W       | Single | 23434        | 0.800 |   |
|        | 143 | TL5VR12W85-145ED-RW | Single | 1040         | 0.800 | 5' Tube DEL, Plaque en V, 12W, 85 à 145V, Rouge & Blanc, IK08, IP66, Conn. 4 Tiges, L. Claire |

| Calculation Summary |             |       |       |     |     |         |         |         |       |      |      |        |  |
|---------------------|-------------|-------|-------|-----|-----|---------|---------|---------|-------|------|------|--------|--|
| Label               | CalcType    | Units | Avg   | Max | Min | Avg/Min | Max/Min | Max/Avg | # Pts | CV   | UG   | Grid Z |  |
| LUX AU SOL          | Illuminance | Lux   | 92.60 | 101 | 57  | 1.62    | 1.77    | 1.09    | 3250  | 0.08 | 1.13 | 0      |  |

**VOTRE CHOIX D'UN ENTREPRENEUR-INSTALLATEUR COMPÉTENT ET EN RÉGLE EST OBLIGATOIRE POUR LA RÉALISATION DE CE PROJET D'ÉCLAIRAGE.**

**NOTE IMPORTANTE:**

Les résultats affichés dans ce projet de conception d'éclairage furent obtenus en utilisant un facteur de perte de capacité à produire la lumière de quatre-vingts pourcent (LLF = 80%) pour représenter réellement la réduction de puissance d'éclairage produite par les appareils d'éclairage après une période d'utilisation continue de dix (10) ans. Ce projet doit être exécuté par un(e) maître-électricien(ne) qualifié(e) et certifié(e), en règle avec sa corporation/ordre et les lois de votre région régissant les contracteurs. L'installation terminée doit être conforme au code électrique selon les règlements et/ou lois de votre pays et/ou province et/ou état et/ou ville-village et/ou région, sans aucune exception.

Cette conception d'éclairage vous est offerte à titre indicatif et/ou suggestion dans le cadre d'une proposition d'achat de produit(s) d'éclairage. Toutes les informations dans ce document concernant ce projet furent obtenues grâce à l'utilisation et au calcul par le logiciel spécialisé utilisé pour réaliser des études d'éclairage nommé "AGI32", logiciel informatique reconnu par l'industrie manufacturière nord-américaine.

"RCA Distribution" et/ou "Groupe RCA" et/ou ses représentant(e)s et/ou ses distributeurs et/ou ses revendeurs ne seront et/ou ne pourront être tenu(e)s responsables des omissions et/ou erreur(s) qui pourraient s'être glissées dans cette proposition.

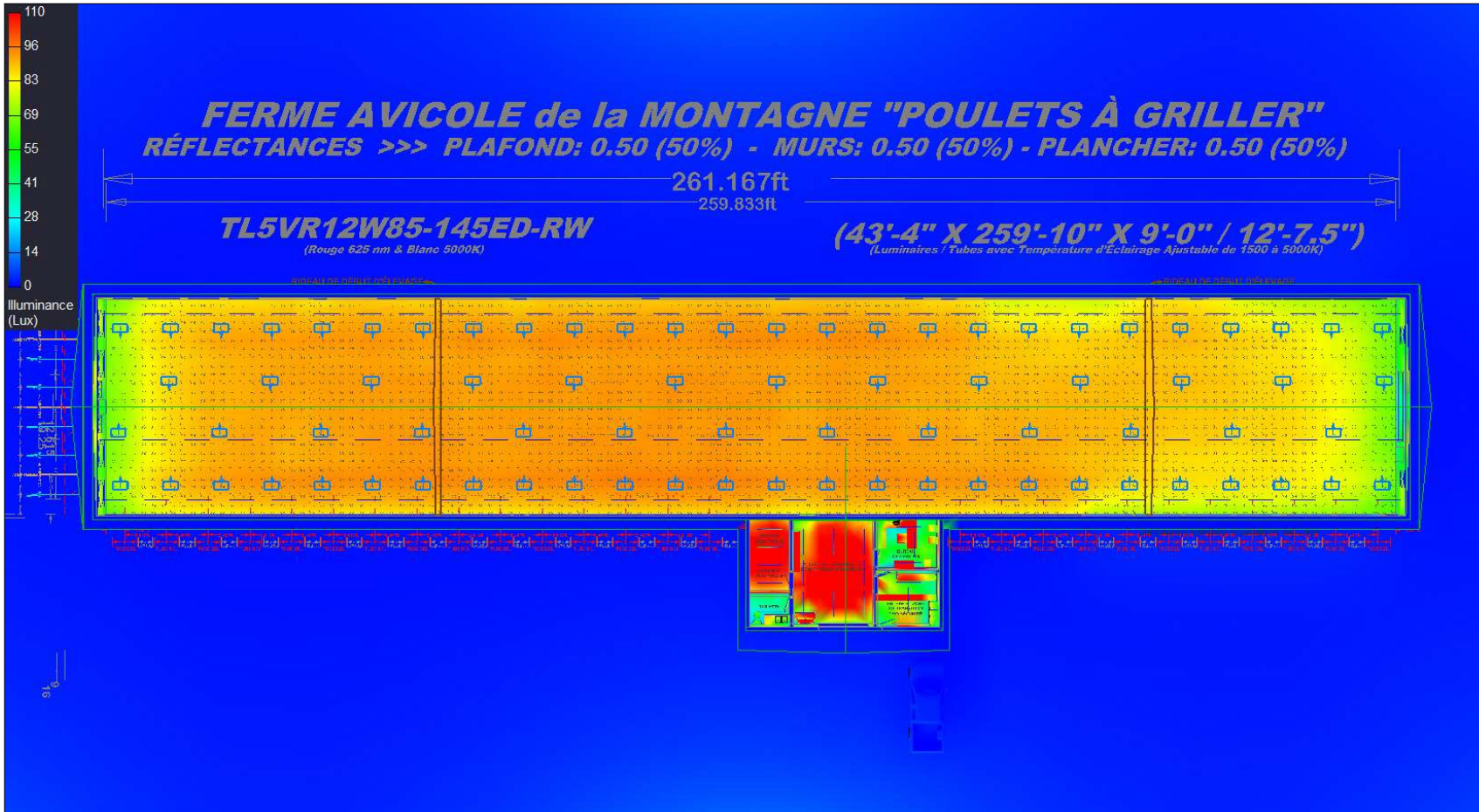
Les résultats réels, après l'achèvement complet du projet proposé, pourraient être différents des résultats virtuels contenus dans cette proposition en raison des positions réelles exactes qui seront/devront être exécutées/réalisées par l'entrepreneur(e)-installateur(e)-électricien(ne) de votre choix.

L'installation physique réelle et précise de chacun des luminaires proposés dans ce projet est de la plus haute importance et peut grandement influencer les résultats d'éclairage réels de ce projet. Il est possible et/ou probable que certains changements et/ou modifications puissent être nécessaires et/ou obligatoires après l'installation initiale effectuée par votre propre choix d'un(e) professionnel(le) qualifié(e) et/ou votre choix d'un(e) entrepreneur(e)-installateur(e)-électricien(ne) certifié(e).



|                   |                    |
|-------------------|--------------------|
| Date              | Commentaires:      |
| #                 | Projet conçu par   |
| Révisions         |                    |
| Présenté par      | Échelle (%) : 100% |
| Jonathan Laplante |                    |
| Date: 11/1/2023   |                    |

FERME de la MONTAGNE "POULETS À GRILLER"  
 VOTRE CHOIX D'UN MAÎTRE ÉLECTRICIEN



Utilisant 143 tubes, Modèle # TL5V12W85-145ED-RW: 5 Pieds, 12 Watts, 85/145 Volts, Rouge (625 nm) - Blanc (5000K) - avec intensités variables séparées, IK08 - IP66, connexion 4 tiges, lentille claire.

| Luminaire Schedule  |             |                     |        |              |       |   |         |         |       |      |      |        |
|---------------------|-------------|---------------------|--------|--------------|-------|---|---------|---------|-------|------|------|--------|
| Symbol              | Qty         | Label               | Type   | Total Lumens | LLF   | Description   |         |         |       |      |      |        |
|                     | 6           | SENTINEL 150W       | Single | 23434        | 0.800 |   |         |         |       |      |      |        |
|                     | 143         | TL5VR12W85-145ED-RW | Single | 1040         | 0.800 | 5' Tube DEL, Plaque en V, 12W, 85 à 145V, Rouge & Blanc, IK08, IP66, Conn. 4 Tiges, L. Claire |         |         |       |      |      |        |
| Calculation Summary |             |                     |        |              |       |   |         |         |       |      |      |        |
| Label               | CalcType    | Units               | Avg    | Max          | Min   | Avg/Min   | Max/Min | Max/Avg | # Pts | CV   | UG   | Grid Z |
| LUX AU SOL          | Illuminance | Lux                 | 92.60  | 101          | 57    | 1.62  | 1.77    | 1.09    | 3250  | 0.08 | 1.13 | 0      |

**NOTE IMPORTANTE:**

Les résultats affichés dans ce projet de conception d'éclairage furent obtenus en utilisant un facteur de perte de capacité à produire la lumière de quatre-vingts pourcent (LLF = 80%) pour représenter réellement la réduction de puissance d'éclairage produite par les appareils d'éclairage après une période d'utilisation continue de dix (10) ans. Ce projet doit être exécuté par un(e) maître-électricien(ne) qualifié(e) et certifié(e), en règle avec sa corporation/ordre et les lois de votre région régissant les contracteurs. L'installation terminée doit être conforme au code électrique selon les règlements et/ou lois de votre pays et/ou province et/ou état et/ou ville-village et/ou région, sans aucune exception.

Cette conception d'éclairage vous est offerte à titre indicatif et/ou suggestion dans le cadre d'une proposition d'achat de produit(s) d'éclairage. Toutes les informations dans ce document concernant ce projet furent obtenues grâce à l'utilisation et au calcul par le logiciel spécialisé utilisé pour réaliser des études d'éclairage nommé "AGI32", logiciel informatique reconnu par l'industrie manufacturière nord-américaine.

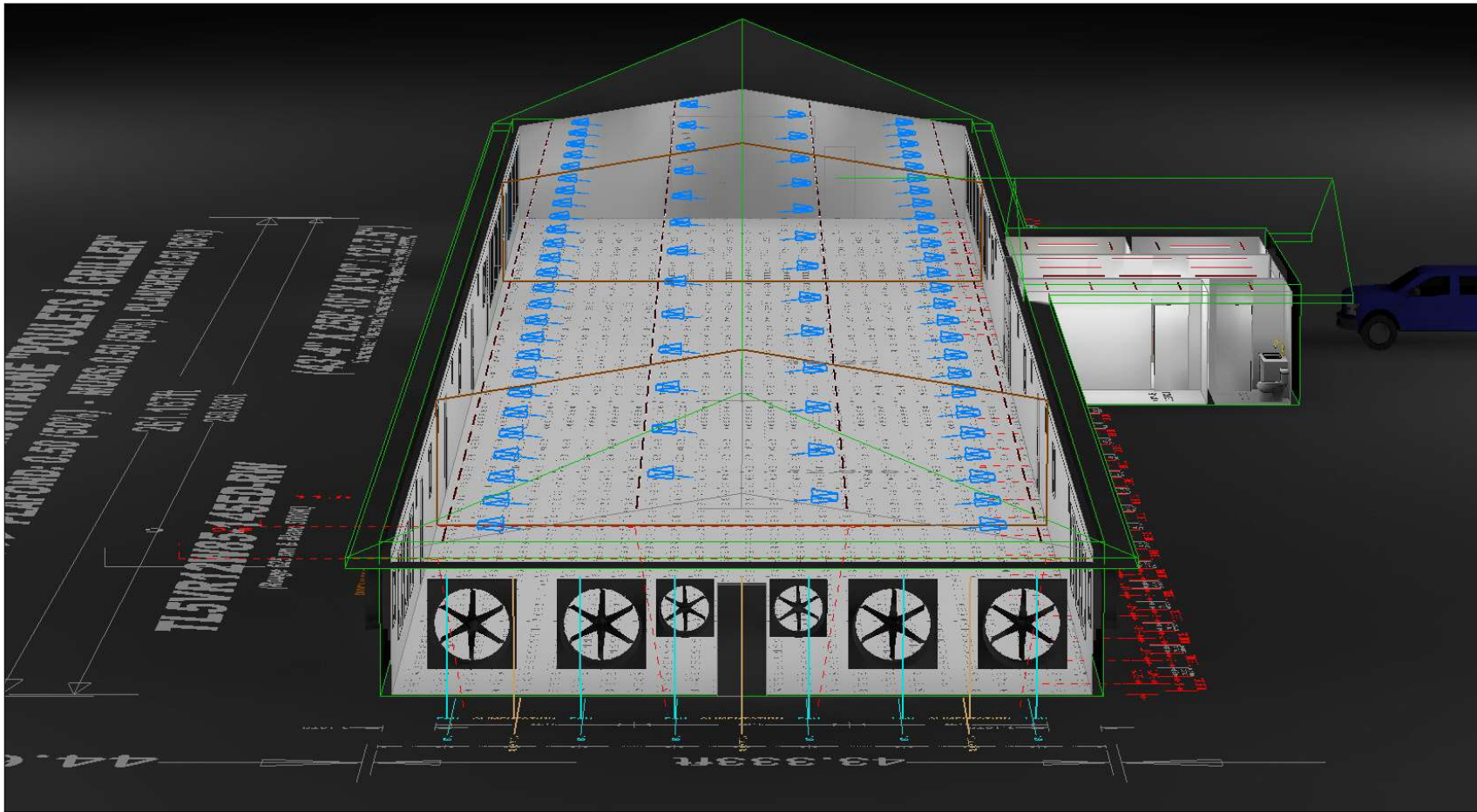
"RCA Distribution" et/ou "Groupe RCA" et/ou ses représentant(e)s et/ou ses distributeurs et/ou ses revendeurs ne seront et/ou ne pourront être tenu(e)s responsables des omissions et/ou erreur(s) qui pourraient s'être glissées dans cette proposition.

Les résultats réels, après l'achèvement complet du projet proposé, pourraient être différents des résultats virtuels contenus dans cette proposition en raison des positions réelles exactes qui seront/devront être exécutées/réalisées par l'entrepreneur(e)-installateur(e)-électricien(ne) de votre choix.

L'installation physique réelle et précise de chacun des luminaires proposés dans ce projet est de la plus haute importance et peut grandement influencer les résultats d'éclairage réels de ce projet. Il est possible et/ou probable que certains changements et/ou modifications puissent être nécessaires et/ou obligatoires après l'installation initiale effectuée par votre propre choix d'un(e) professionnel(le) qualifié(e) et/ou votre choix d'un(e) entrepreneur(e)-installateur(e)-électricien(ne) certifié(e).

|                   |                    |
|-------------------|--------------------|
| Date              | Commentaires:      |
| #                 | Projet conçu par   |
| Révisions         |                    |
| Présenté par      | Échelle (%) : 100% |
| Jonathan Laplante |                    |
| Date: 11/1/2023   |                    |

FERME de la MONTAGNE  
 "POULETS À GRILLER"  
 VOTRE CHOIX D'UN  
 MAÎTRE ÉLECTRICIEN



Utilisant 143 tubes, Modèle # TL5V12W85-145ED-RW: 5 Pieds, 12 Watts, 85/145 Volts, Rouge (625 nm) - Blanc (5000K) - avec intensités variables séparées, IK08 - IP66, connexion 4 tiges, lentille claire.

| Luminaire Schedule  |             |                     |        |              |       |   |         |         |       |      |      |        |  |
|---------------------|-------------|---------------------|--------|--------------|-------|---|---------|---------|-------|------|------|--------|--|
| Symbol              | Qty         | Label               | Type   | Total Lumens | LLF   | Description   |         |         |       |      |      |        |  |
|                     | 6           | SENTINEL 150W       | Single | 23434        | 0.800 | 5' Tube DEL, Plaque en V, 12W, 85 à 145V, Rouge & Blanc, IK08, IP66, Conn. 4 Tiges, L. Claire |         |         |       |      |      |        |  |
|                     | 143         | TL5VR12W85-145ED-RW | Single | 1040         | 0.800 |   |         |         |       |      |      |        |  |
| Calculation Summary |             |                     |        |              |       |   |         |         |       |      |      |        |  |
| Label               | CalcType    | Units               | Avg    | Max          | Min   | Avg/Min   | Max/Min | Max/Avg | # Pts | CV   | UG   | Grid Z | VOTRE CHOIX D'UN ENTREPRENEUR-INSTALLATEUR COMPÉTENT ET EN RÉGLE EST OBLIGATOIRE POUR LA RÉALISATION DE CE PROJET D'ÉCLAIRAGE. |
| LUX AU SOL          | Illuminance | Lux                 | 92.60  | 101          | 57    | 1.62  | 1.77    | 1.09    | 3250  | 0.08 | 1.13 | 0      |  |

**NOTE IMPORTANTE:**

Les résultats affichés dans ce projet de conception d'éclairage furent obtenus en utilisant un facteur de perte de capacité à produire la lumière de quatre-vingts pourcent (LLF = 80%) pour représenter réellement la réduction de puissance d'éclairage produite par les appareils d'éclairage après une période d'utilisation continue de dix (10) ans. Ce projet doit être exécuté par un(e) maître-électricien(ne) qualifié(e) et certifié(e), en règle avec sa corporation/ordre et les lois de votre région régissant les contracteurs. L'installation terminée doit être conforme au code électrique selon les règlements et/ou lois de votre pays et/ou province et/ou état et/ou ville-village et/ou région, sans aucune exception.

Cette conception d'éclairage vous est offerte à titre indicatif et/ou suggestion dans le cadre d'une proposition d'achat de produit(s) d'éclairage. Toutes les informations dans ce document concernant ce projet furent obtenues grâce à l'utilisation et au calcul par le logiciel spécialisé utilisé pour réaliser des études d'éclairage nommé "AGI32", logiciel informatique reconnu par l'industrie manufacturière nord-américaine.

"RCA Distribution" et/ou "Groupe RCA" et/ou ses représentant(e)s et/ou ses distributeurs et/ou ses revendeurs ne seront et/ou ne pourront être tenu(e)s responsables des omissions et/ou erreur(s) qui pourraient s'être glissées dans cette proposition.

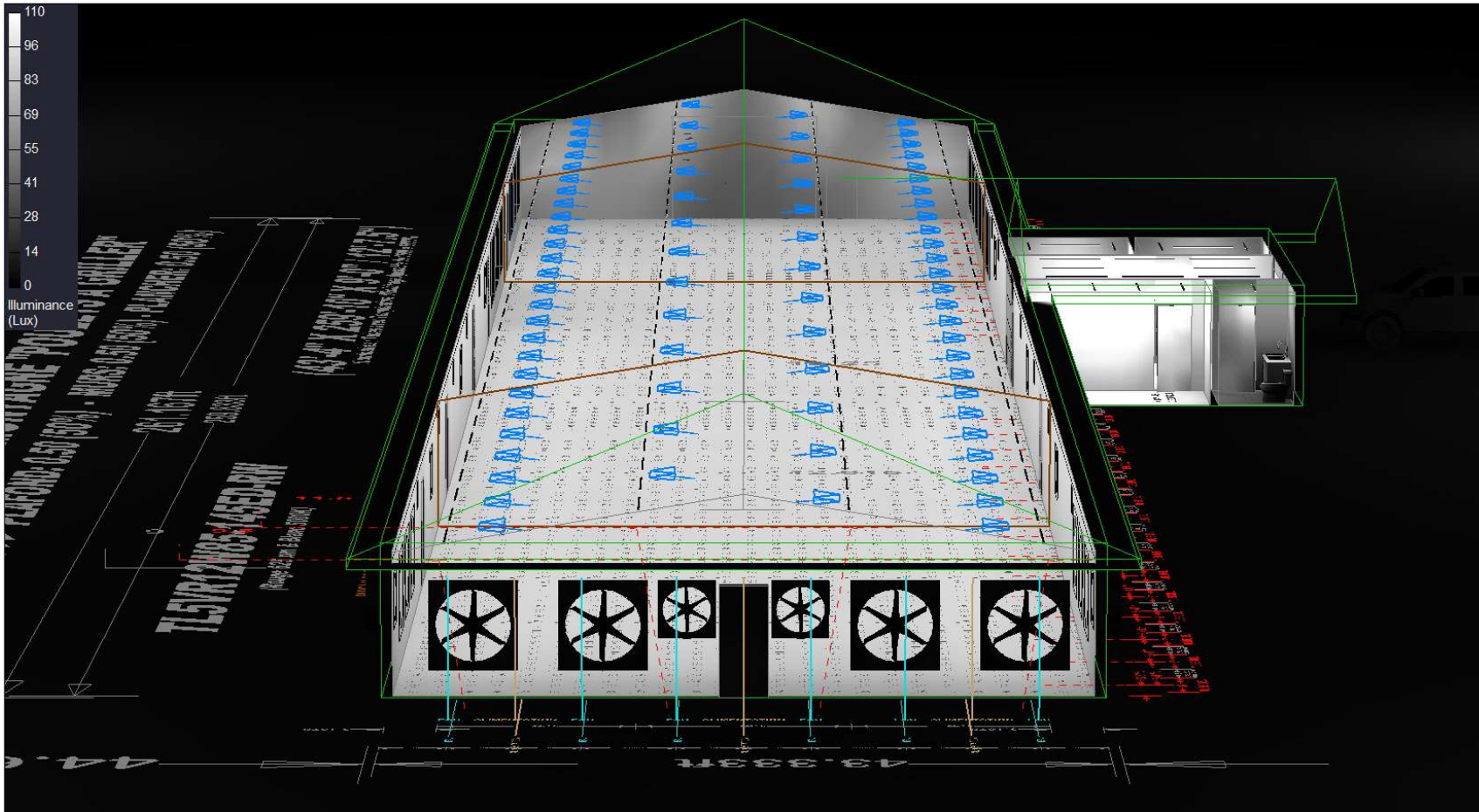
Les résultats réels, après l'achèvement complet du projet proposé, pourraient être différents des résultats virtuels contenus dans cette proposition en raison des positions réelles exactes qui seront/devront être exécutées/réalisées par l'entrepreneur(e)-installateur(e)-électricien(ne) de votre choix.

L'installation physique réelle et précise de chacun des luminaires proposés dans ce projet est de la plus haute importance et peut grandement influencer les résultats d'éclairage réels de ce projet. Il est possible et/ou probable que certains changements et/ou modifications puissent être nécessaires et/ou obligatoires après l'installation initiale effectuée par votre propre choix d'un(e) professionnel(le) qualifié(e) et/ou votre choix d'un(e) entrepreneur(e)-installateur(e)-électricien(ne) certifié(e).

|           |                  |
|-----------|------------------|
| Date      | Commentaires:    |
| #         | Projet conçu par |
| Révisions |                  |
|           | ALAIN PERRON     |

|               |                   |
|---------------|-------------------|
| Présenté par  | Jonathan Laplante |
| Date:         | 11/1/2023         |
| Échelle (%) : | 100%              |

FERME de la MONTAGNE  
"POULETS À GRILLER"  
VOTRE CHOIX D'UN  
MAÎTRE ÉLECTRICIEN



Utilisant 143 tubes, Modèle # TL5V12W85-145ED-RW: 5 Pieds, 12 Watts, 85/145 Volts, Rouge (625 nm) - Blanc (5000K) - avec intensités variables séparées, IK08 - IP66, connexion 4 tiges, lentille claire.

| Luminaire Schedule  |             |                     |        |              |       |   |         |         |       |      |      |        |
|---------------------|-------------|---------------------|--------|--------------|-------|---|---------|---------|-------|------|------|--------|
| Symbol              | Qty         | Label               | Type   | Total Lumens | LLF   | Description   |         |         |       |      |      |        |
|                     | 6           | SENTINEL 150W       | Single | 23434        | 0.800 |   |         |         |       |      |      |        |
|                     | 143         | TL5VR12W85-145ED-RW | Single | 1040         | 0.800 | 5' Tube DEL, Plaque en V, 12W, 85 à 145V, Rouge & Blanc, IK08, IP66, Conn. 4 Tiges, L. Claire |         |         |       |      |      |        |
| Calculation Summary |             |                     |        |              |       |   |         |         |       |      |      |        |
| Label               | CalcType    | Units               | Avg    | Max          | Min   | Avg/Min   | Max/Min | Max/Avg | # Pts | CV   | UG   | Grid Z |
| LUX AU SOL          | Illuminance | Lux                 | 92.60  | 101          | 57    | 1.62  | 1.77    | 1.09    | 3250  | 0.08 | 1.13 | 0      |

**VOTRE CHOIX D'UN ENTREPRENEUR-INSTALLATEUR COMPÉTENT ET EN RÉGLE EST OBLIGATOIRE POUR LA RÉALISATION DE CE PROJET D'ÉCLAIRAGE.**

**NOTE IMPORTANTE:**

Les résultats affichés dans ce projet de conception d'éclairage furent obtenus en utilisant un facteur de perte de capacité à produire la lumière de quatre-vingts pourcent (LLF = 80%) pour représenter réellement la réduction de puissance d'éclairage produite par les appareils d'éclairage après une période d'utilisation continue de dix (10) ans. Ce projet doit être exécuté par un(e) maître-électricien(ne) qualifié(e) et certifié(e), en règle avec sa corporation/ordre et les lois de votre région régissant les contracteurs. L'installation terminée doit être conforme au code électrique selon les règlements et/ou lois de votre pays et/ou province et/ou état et/ou ville-village et/ou région, sans aucune exception.

Cette conception d'éclairage vous est offerte à titre indicatif et/ou suggestion dans le cadre d'une proposition d'achat de produit(s) d'éclairage. Toutes les informations dans ce document concernant ce projet furent obtenues grâce à l'utilisation et au calcul par le logiciel spécialisé utilisé pour réaliser des études d'éclairage nommé "AGI32", logiciel informatique reconnu par l'industrie manufacturière nord-américaine.

"RCA Distribution" et/ou "Groupe RCA" et/ou ses représentant(e)s et/ou ses distributeurs et/ou ses revendeurs ne seront et/ou ne pourront être tenu(e)s responsables des omissions et/ou erreur(s) qui pourraient s'être glissées dans cette proposition.

Les résultats réels, après l'achèvement complet du projet proposé, pourraient être différents des résultats virtuels contenus dans cette proposition en raison des positions réelles exactes qui seront/devront être exécutées/réalisées par l'entrepreneur(e)-installateur(e)-électricien(ne) de votre choix.

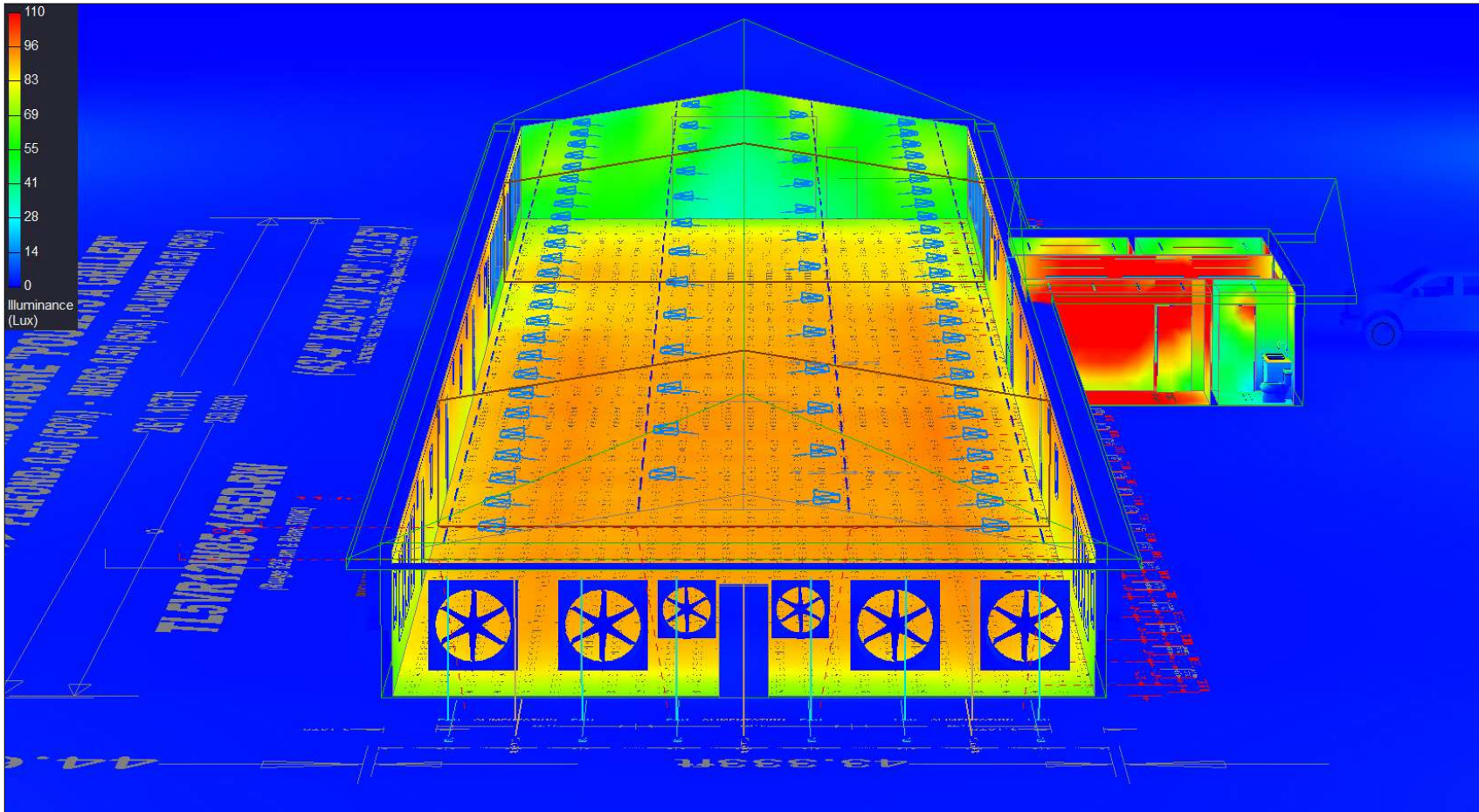
L'installation physique réelle et précise de chacun des luminaires proposés dans ce projet est de la plus haute importance et peut grandement influencer les résultats d'éclairage réels de ce projet. Il est possible et/ou probable que certains changements et/ou modifications puissent être nécessaires et/ou obligatoires après l'installation initiale effectuée par votre propre choix d'un(e) professionnel(le) qualifié(e) et/ou votre choix d'un(e) entrepreneur(e)-installateur(e)-électricien(ne) certifié(e).

|              |                  |
|--------------|------------------|
| Date         | Commentaires:    |
| #            | Projet conçu par |
| Révisions    |                  |
| ALAIN PERRON |                  |

|               |                   |
|---------------|-------------------|
| Présenté par  | Jonathan Laplante |
| Date:         | 11/1/2023         |
| Échelle (%) : | 100%              |

FERME de la MONTAGNE  
"POULETS À GRILLER"  
VOTRE CHOIX D'UN  
MAÎTRE ÉLECTRICIEN





Utilisant 143 tubes, Modèle # TL5V12W85-145ED-RW: 5 Pieds, 12 Watts, 85/145 Volts, Rouge (625 nm) - Blanc (5000K) - avec intensités variables séparées, IK08 - IP66, connexion 4 tiges, lentille claire.

| Luminaire Schedule  |             |                     |        |              |       |   |         |         |       |      |      |        |
|---------------------|-------------|---------------------|--------|--------------|-------|---|---------|---------|-------|------|------|--------|
| Symbol              | Qty         | Label               | Type   | Total Lumens | LLF   | Description   |         |         |       |      |      |        |
|                     | 6           | SENTINEL 150W       | Single | 23434        | 0.800 |   |         |         |       |      |      |        |
|                     | 143         | TL5VR12W85-145ED-RW | Single | 1040         | 0.800 | 5' Tube DEL, Plaque en V, 12W, 85 à 145V, Rouge & Blanc, IK08, IP66, Conn. 4 Tiges, L. Claire |         |         |       |      |      |        |
| Calculation Summary |             |                     |        |              |       |   |         |         |       |      |      |        |
| Label               | CalcType    | Units               | Avg    | Max          | Min   | Avg/Min   | Max/Min | Max/Avg | # Pts | CV   | UG   | Grid Z |
| LUX AU SOL          | Illuminance | Lux                 | 92.60  | 101          | 57    | 1.62  | 1.77    | 1.09    | 3250  | 0.08 | 1.13 | 0      |

**VOTRE CHOIX D'UN ENTREPRENEUR-INSTALLATEUR COMPÉTENT ET EN RÉGLE EST OBLIGATOIRE POUR LA RÉALISATION DE CE PROJET D'ÉCLAIRAGE.**

**NOTE IMPORTANTE:**

Les résultats affichés dans ce projet de conception d'éclairage furent obtenus en utilisant un facteur de perte de capacité à produire la lumière de quatre-vingts pourcent (LLF = 80%) pour représenter réellement la réduction de puissance d'éclairage produite par les appareils d'éclairage après une période d'utilisation continue de dix (10) ans. Ce projet doit être exécuté par un(e) maître-électricien(ne) qualifié(e) et certifié(e), en règle avec sa corporation/ordre et les lois de votre région régissant les contracteurs. L'installation terminée doit être conforme au code électrique selon les règlements et/ou lois de votre pays et/ou province et/ou état et/ou ville-village et/ou région, sans aucune exception.

Cette conception d'éclairage vous est offerte à titre indicatif et/ou suggestion dans le cadre d'une proposition d'achat de produit(s) d'éclairage. Toutes les informations dans ce document concernant ce projet furent obtenues grâce à l'utilisation et au calcul par le logiciel spécialisé utilisé pour réaliser des études d'éclairage nommé "AGI32", logiciel informatique reconnu par l'industrie manufacturière nord-américaine.

"RCA Distribution" et/ou "Groupe RCA" et/ou ses représentant(e)s et/ou ses distributeurs et/ou ses revendeurs ne seront et/ou ne pourront être tenu(e)s responsables des omissions et/ou erreur(s) qui pourraient s'être glissées dans cette proposition.

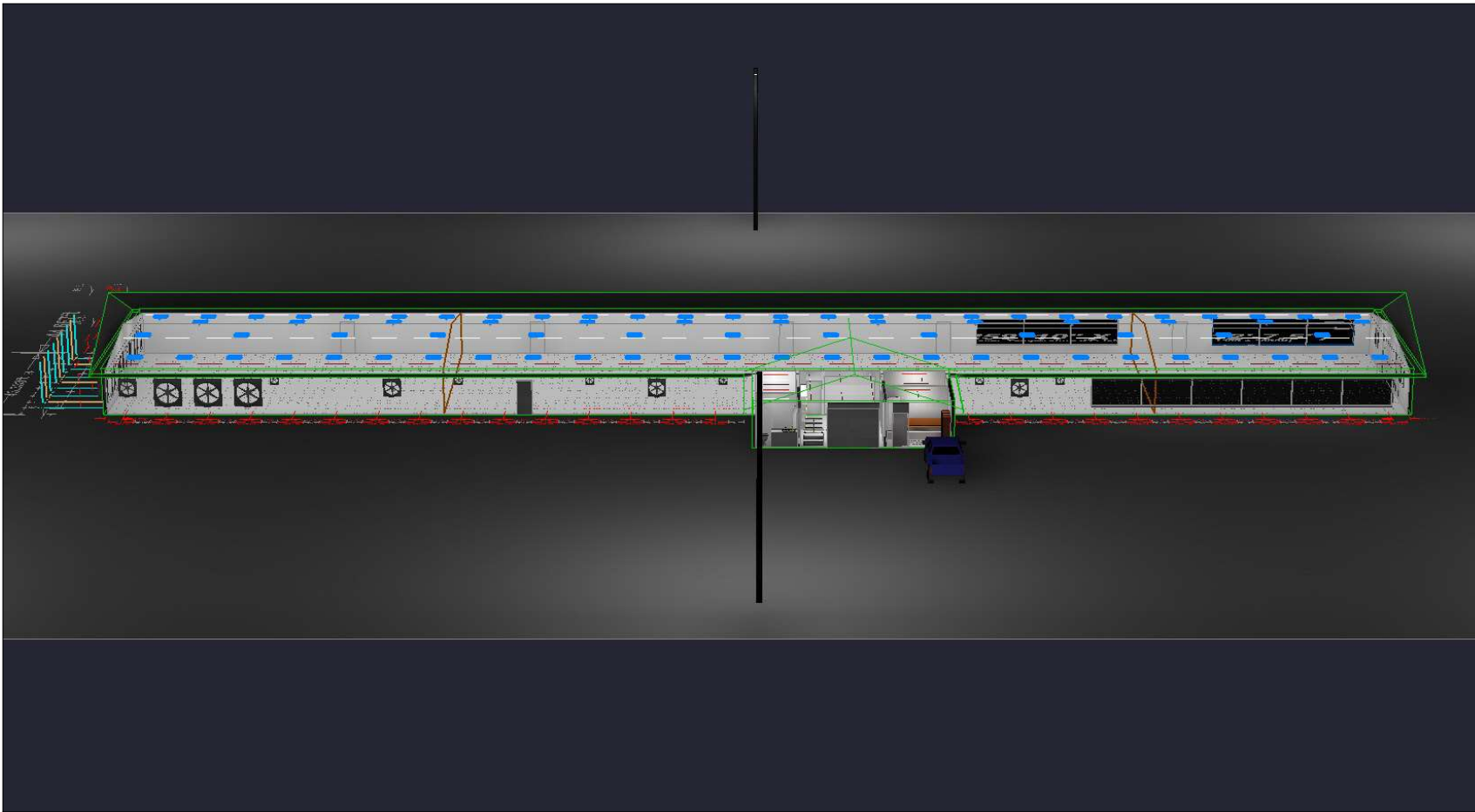
Les résultats réels, après l'achèvement complet du projet proposé, pourraient être différents des résultats virtuels contenus dans cette proposition en raison des positions réelles exactes qui seront/devront être exécutées/réalisées par l'entrepreneur(e)-installateur(e)-électricien(ne) de votre choix.

L'installation physique réelle et précise de chacun des luminaires proposés dans ce projet est de la plus haute importance et peut grandement influencer les résultats d'éclairage réels de ce projet. Il est possible et/ou probable que certains changements et/ou modifications puissent être nécessaires et/ou obligatoires après l'installation initiale effectuée par votre propre choix d'un(e) professionnel(le) qualifié(e) et/ou votre choix d'un(e) entrepreneur(e)-installateur(e)-électricien(ne) certifié(e).

|           |                  |
|-----------|------------------|
| Date      | Commentaires:    |
| #         | Projet conçu par |
| Révisions |                  |
|           | ALAIN PERRON     |

|               |                   |
|---------------|-------------------|
| Présenté par  | Jonathan Laplante |
| Date:         | 11/1/2023         |
| Échelle (%) : | 100%              |

FERME de la MONTAGNE  
 "POULETS À GRILLER"  
 VOTRE CHOIX D'UN  
 MAÎTRE ÉLECTRICIEN



Utilisant 143 tubes, Modèle # TL5V12W85-145ED-RW: 5 Pieds, 12 Watts, 85/145 Volts, Rouge (625 nm) - Blanc (5000K) - avec intensités variables séparées, IK08 - IP66, connexion 4 tiges, lentille claire.

| Symbol | Qty | Label               | Type   | Total Lumens | LLF   | Description   |
|--------|-----|---------------------|--------|--------------|-------|---|
|        | 6   | SENTINEL 150W       | Single | 23434        | 0.800 |   |
|        | 143 | TL5VR12W85-145ED-RW | Single | 1040         | 0.800 | 5' Tube DEL, Plaque en V, 12W, 85 à 145V, Rouge & Blanc, IK08, IP66, Conn. 4 Tiges, L. Claire |

| Label      | CalcType    | Units | Avg   | Max | Min | Avg/Min | Max/Min | Max/Avg | # Pts | CV   | UG   | Grid Z |
|------------|-------------|-------|-------|-----|-----|---------|---------|---------|-------|------|------|--------|
| LUX AU SOL | Illuminance | Lux   | 92.60 | 101 | 57  | 1.62    | 1.77    | 1.09    | 3250  | 0.08 | 1.13 | 0      |

**VOTRE CHOIX D'UN ENTREPRENEUR-INSTALLATEUR COMPÉTENT ET EN RÉGLE EST OBLIGATOIRE POUR LA RÉALISATION DE CE PROJET D'ÉCLAIRAGE.**

**NOTE IMPORTANTE:**

Les résultats affichés dans ce projet de conception d'éclairage furent obtenus en utilisant un facteur de perte de capacité à produire la lumière de quatre-vingts pourcent (LLF = 80%) pour représenter réellement la réduction de puissance d'éclairage produite par les appareils d'éclairage après une période d'utilisation continue de dix (10) ans. Ce projet doit être exécuté par un(e) maître-électricien(ne) qualifié(e) et certifié(e), en règle avec sa corporation/ordre et les lois de votre région régissant les contracteurs. L'installation terminée doit être conforme au code électrique selon les règlements et/ou lois de votre pays et/ou province et/ou état et/ou ville-village et/ou région, sans aucune exception.

Cette conception d'éclairage vous est offerte à titre indicatif et/ou suggestion dans le cadre d'une proposition d'achat de produit(s) d'éclairage. Toutes les informations dans ce document concernant ce projet furent obtenues grâce à l'utilisation et au calcul par le logiciel spécialisé utilisé pour réaliser des études d'éclairage nommé "AGI32", logiciel informatique reconnu par l'industrie manufacturière nord-américaine.

"RCA Distribution" et/ou "Groupe RCA" et/ou ses représentant(e)s et/ou ses distributeurs et/ou ses revendeurs ne seront et/ou ne pourront être tenu(e)s responsables des omissions et/ou erreur(s) qui pourraient s'être glissées dans cette proposition.

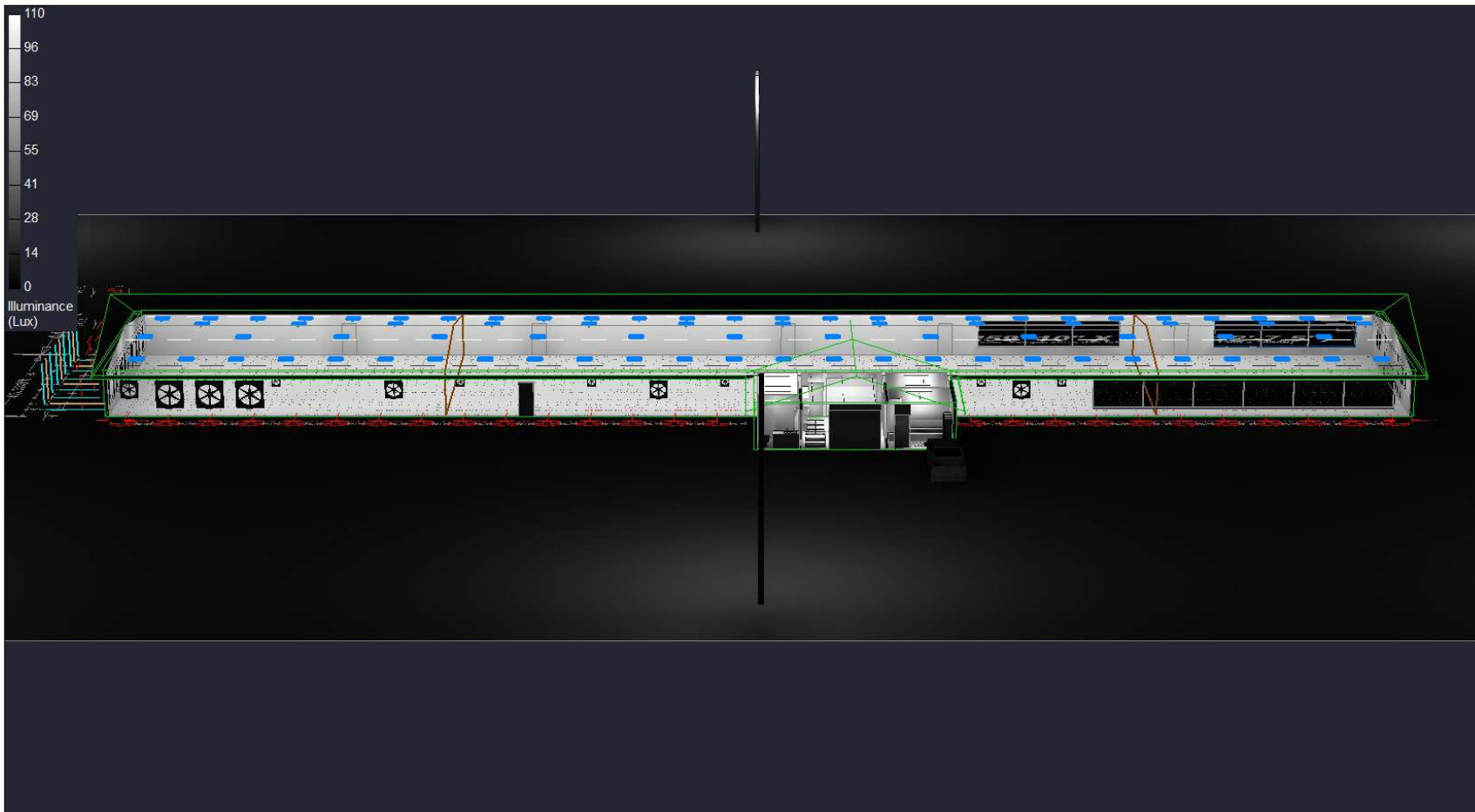
Les résultats réels, après l'achèvement complet du projet proposé, pourraient être différents des résultats virtuels contenus dans cette proposition en raison des positions réelles exactes qui seront/devront être exécutées/réalisées par l'entrepreneur(e)-installateur(e)-électricien(e) de votre choix.

L'installation physique réelle et précise de chacun des luminaires proposés dans ce projet est de la plus haute importance et peut grandement influencer les résultats d'éclairage réels de ce projet. Il est possible et/ou probable que certains changements et/ou modifications puissent être nécessaires et/ou obligatoires après l'installation initiale effectuée par votre propre choix d'un(e) professionnel(le) qualifié(e) et/ou votre choix d'un(e) entrepreneur(e)-installateur(e)-électricien(e) certifié(e).

|           |      |                               |
|-----------|------|-------------------------------|
| #         | Date | Commentaires:                 |
|           |      | Projet conçu par ALAIN PERRON |
| Révisions |      |                               |

|                                   |
|-----------------------------------|
| Présenté par<br>Jonathan Laplante |
| Date: 11/1/2023                   |
| Échelle (%): 100%                 |

|   |  |
|---|--|
| FERME de la MONTAGNE<br>"POULETS À GRILLER" | VOTRE CHOIX D'UN<br>MAÎTRE ÉLECTRICIEN |
|---|--|



Utilisant 143 tubes, Modèle # TL5V12W85-145ED-RW: 5 Pieds, 12 Watts, 85/145 Volts, Rouge (625 nm) - Blanc (5000K) - avec intensités variables séparées, IK08 - IP66, connexion 4 tiges, lentille claire.

| Luminaire Schedule  |             |                     |        |              |       |   |         |         |       |      |      |        |  |
|---------------------|-------------|---------------------|--------|--------------|-------|---|---------|---------|-------|------|------|--------|--|
| Symbol              | Qty         | Label               | Type   | Total Lumens | LLF   | Description   |         |         |       |      |      |        |  |
|                     | 6           | SENTINEL 150W       | Single | 23434        | 0.800 | 5' Tube DEL, Plaque en V, 12W, 85 à 145V, Rouge & Blanc, IK08, IP66, Conn. 4 Tiges, L. Claire |         |         |       |      |      |        |  |
|                     | 143         | TL5VR12W85-145ED-RW | Single | 1040         | 0.800 |   |         |         |       |      |      |        |  |
| Calculation Summary |             |                     |        |              |       |   |         |         |       |      |      |        |  |
| Label               | CalcType    | Units               | Avg    | Max          | Min   | Avg/Min   | Max/Min | Max/Avg | # Pts | CV   | UG   | Grid Z | VOTRE CHOIX D'UN ENTREPRENEUR-INSTALLATEUR COMPÉTENT ET EN RÉGLE EST OBLIGATOIRE POUR LA RÉALISATION DE CE PROJET D'ÉCLAIRAGE. |
| LUX AU SOL          | Illuminance | Lux                 | 92.60  | 101          | 57    | 1.62  | 1.77    | 1.09    | 3250  | 0.08 | 1.13 | 0      |  |

### NOTE IMPORTANTE:

Les résultats affichés dans ce projet de conception d'éclairage furent obtenus en utilisant un facteur de perte de capacité à produire la lumière de quatre-vingts pourcent (LLF = 80%) pour représenter réellement la réduction de puissance d'éclairage produite par les appareils d'éclairage après une période d'utilisation continue de dix (10) ans. Ce projet doit être exécuté par un(e) maître-électricien(ne) qualifié(e) et certifié(e), en règle avec sa corporation/ordre et les lois de votre région régissant les contracteurs. L'installation terminée doit être conforme au code électrique selon les règlements et/ou lois de votre pays et/ou province et/ou état et/ou ville-village et/ou région, sans aucune exception.

Cette conception d'éclairage vous est offerte à titre indicatif et/ou suggestion dans le cadre d'une proposition d'achat de produit(s) d'éclairage. Toutes les informations dans ce document concernant ce projet furent obtenues grâce à l'utilisation et au calcul par le logiciel spécialisé utilisé pour réaliser des études d'éclairage nommé "AGI32", logiciel informatique reconnu par l'industrie manufacturière nord-américaine.

"RCA Distribution" et/ou "Groupe RCA" et/ou ses représentant(e)s et/ou ses distributeurs et/ou ses revendeurs ne seront et/ou ne pourront être tenu(e)s responsables des omissions et/ou erreur(s) qui pourraient s'être glissées dans cette proposition.

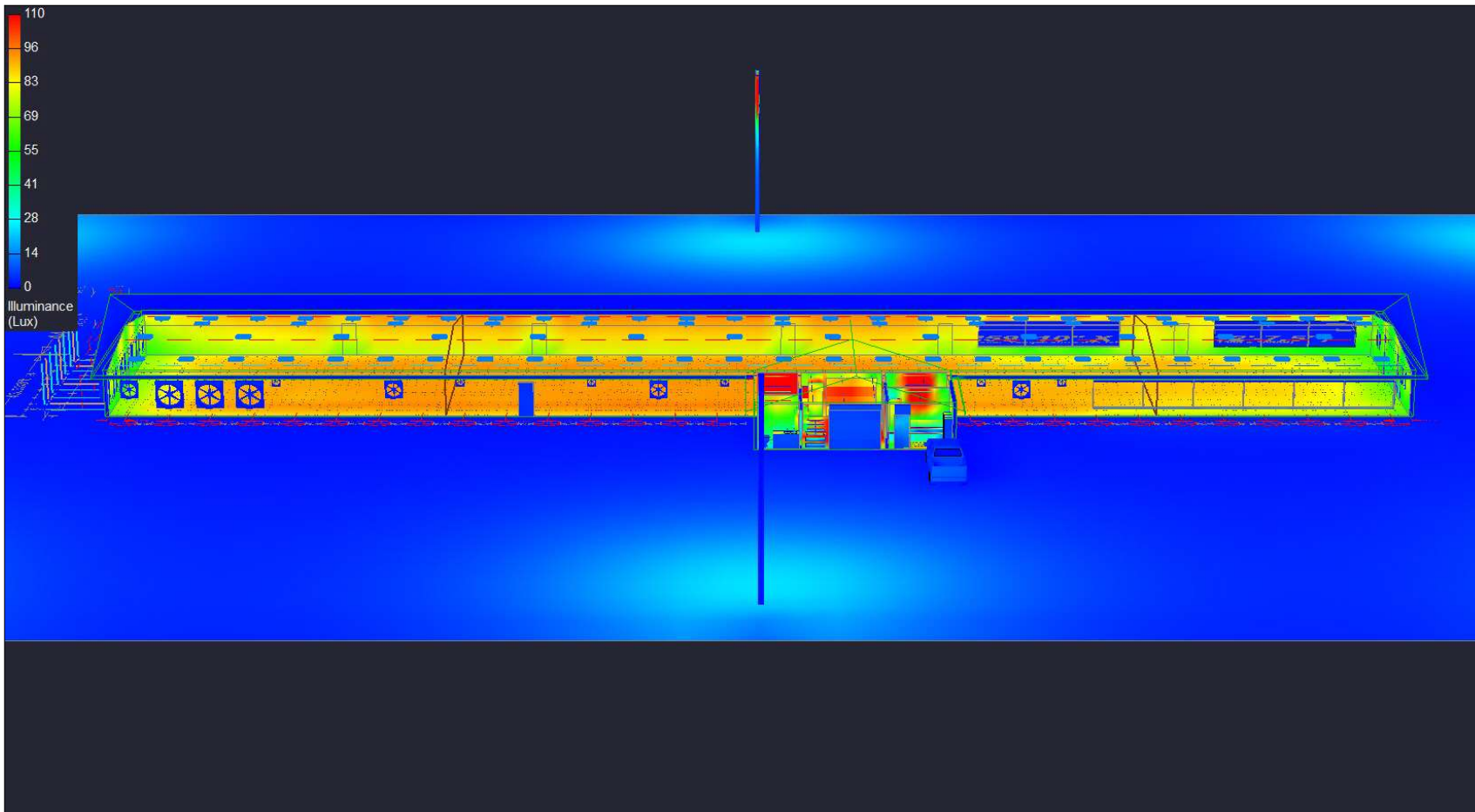
Les résultats réels, après l'achèvement complet du projet proposé, pourraient être différents des résultats virtuels contenus dans cette proposition en raison des positions réelles exactes qui seront/devront être exécutées/réalisées par l'entrepreneur(e)-installateur(e)-électricien(e) de votre choix.

L'installation physique réelle et précise de chacun des luminaires proposés dans ce projet est de la plus haute importance et peut grandement influencer les résultats d'éclairage réels de ce projet. Il est possible et/ou probable que certains changements et/ou modifications puissent être nécessaires et/ou obligatoires après l'installation initiale effectuée par votre propre choix d'un(e) professionnel(le) qualifié(e) et/ou votre choix d'un(e) entrepreneur(e)-installateur(e)-électricien(e) certifié(e).

|           |      |                               |
|-----------|------|-------------------------------|
| #         | Date | Commentaires:                 |
|           |      | Projet conçu par ALAIN PERRON |
| Révisions |      |                               |

|                                   |                 |
|-----------------------------------|-----------------|
| Présenté par<br>Jonathan Laplante | Date: 11/1/2023 |
| Échelle (%): 100%                 |                 |

|   |  |
|---|--|
| FERME de la MONTAGNE<br>"POULETS À GRILLER" | VOTRE CHOIX D'UN<br>MAÎTRE ÉLECTRICIEN |
|---|--|



Utilisant 143 tubes, Modèle # TL5V12W85-145ED-RW: 5 Pieds, 12 Watts, 85/145 Volts, Rouge (625 nm) - Blanc (5000K) - avec intensités variables séparées, IK08 - IP66, connexion 4 tiges, lentille claire.

| Luminaire Schedule  |             |                     |        |              |       |   |         |         |       |      |      |        |  |
|---------------------|-------------|---------------------|--------|--------------|-------|---|---------|---------|-------|------|------|--------|--|
| Symbol              | Qty         | Label               | Type   | Total Lumens | LLF   | Description   |         |         |       |      |      |        |  |
|                     | 6           | SENTINEL 150W       | Single | 23434        | 0.800 | 5' Tube DEL, Plaque en V, 12W, 85 à 145V, Rouge & Blanc, IK08, IP66, Conn. 4 Tiges, L. Claire |         |         |       |      |      |        |  |
|                     | 143         | TL5VR12W85-145ED-RW | Single | 1040         | 0.800 |   |         |         |       |      |      |        |  |
| Calculation Summary |             |                     |        |              |       |   |         |         |       |      |      |        |  |
| Label               | CalcType    | Units               | Avg    | Max          | Min   | Avg/Min   | Max/Min | Max/Avg | # Pts | CV   | UG   | Grid Z | VOTRE CHOIX D'UN ENTREPRENEUR-INSTALLATEUR COMPÉTENT ET EN RÉGLE EST OBLIGATOIRE POUR LA RÉALISATION DE CE PROJET D'ÉCLAIRAGE. |
| LUX AU SOL          | Illuminance | Lux                 | 92.60  | 101          | 57    | 1.62  | 1.77    | 1.09    | 3250  | 0.08 | 1.13 | 0      |  |

**NOTE IMPORTANTE:**

Les résultats affichés dans ce projet de conception d'éclairage furent obtenus en utilisant un facteur de perte de capacité à produire la lumière de quatre-vingts pourcent (LLF = 80%) pour représenter réellement la réduction de puissance d'éclairage produite par les appareils d'éclairage après une période d'utilisation continue de dix (10) ans. Ce projet doit être exécuté par un(e) maître-électricien(ne) qualifié(e) et certifié(e), en règle avec sa corporation/ordre et les lois de votre région régissant les contracteurs. L'installation terminée doit être conforme au code électrique selon les règlements et/ou lois de votre pays et/ou province et/ou état et/ou ville-village et/ou région, sans aucune exception.

Cette conception d'éclairage vous est offerte à titre indicatif et/ou suggestion dans le cadre d'une proposition d'achat de produit(s) d'éclairage. Toutes les informations dans ce document concernant ce projet furent obtenues grâce à l'utilisation et au calcul par le logiciel spécialisé utilisé pour réaliser des études d'éclairage nommé "AGI32", logiciel informatique reconnu par l'industrie manufacturière nord-américaine.

"RCA Distribution" et/ou "Groupe RCA" et/ou ses représentant(e)s et/ou ses distributeurs et/ou ses revendeurs ne seront et/ou ne pourront être tenu(e)s responsables des omissions et/ou erreur(s) qui pourraient s'être glissées dans cette proposition.

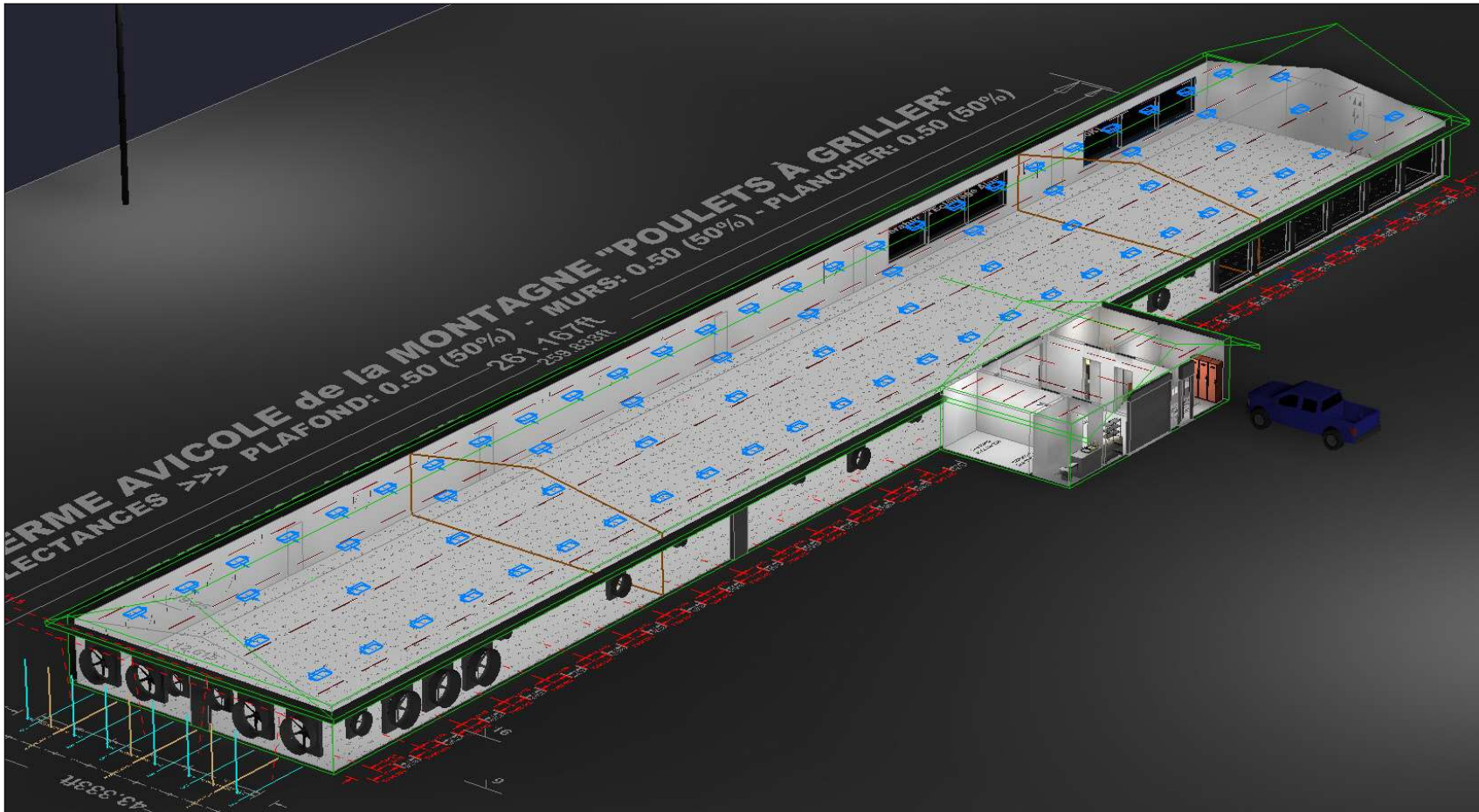
Les résultats réels, après l'achèvement complet du projet proposé, pourraient être différents des résultats virtuels contenus dans cette proposition en raison des positions réelles exactes qui seront/devront être exécutées/réalisées par l'entrepreneur(e)-installateur(e)-électricien(ne) de votre choix.

L'installation physique réelle et précise de chacun des luminaires proposés dans ce projet est de la plus haute importance et peut grandement influencer les résultats d'éclairage réels de ce projet. Il est possible et/ou probable que certains changements et/ou modifications puissent être nécessaires et/ou obligatoires après l'installation initiale effectuée par votre propre choix d'un(e) professionnel(le) qualifié(e) et/ou votre choix d'un(e) entrepreneur(e)-installateur(e)-électricien(ne) certifié(e).



|                                |      |                               |
|--------------------------------|------|-------------------------------|
| #                              | Date | Commentaires:                 |
|                                |      | Projet conçu par ALAIN PERRON |
| Révisions                      |      |                               |
| Présenté par Jonathan Laplante |      |                               |
| Date: 11/11/2023               |      |                               |
| Échelle (%): 100%              |      |                               |

FERME de la MONTAGNE "POULETS À GRILLER"  
 VOTRE CHOIX D'UN MAÎTRE ÉLECTRICIEN



Utilisant 143 tubes, Modèle # TL5V12W85-145ED-RW: 5 Pieds, 12 Watts, 85/145 Volts, Rouge (625 nm) - Blanc (5000K) - avec intensités variables séparées, IK08 - IP66, connexion 4 tiges, lentille claire.

| Luminaire Schedule  |             |                     |        |              |       |   |         |         |       |      |      |        |  |
|---------------------|-------------|---------------------|--------|--------------|-------|---|---------|---------|-------|------|------|--------|--|
| Symbol              | Qty         | Label               | Type   | Total Lumens | LLF   | Description   |         |         |       |      |      |        |  |
|                     | 6           | SENTINEL 150W       | Single | 23434        | 0.800 | 5' Tube DEL, Plaque en V, 12W, 85 à 145V, Rouge & Blanc, IK08, IP66, Conn. 4 Tiges, L. Claire |         |         |       |      |      |        |  |
|                     | 143         | TL5VR12W85-145ED-RW | Single | 1040         | 0.800 |   |         |         |       |      |      |        |  |
| Calculation Summary |             |                     |        |              |       |   |         |         |       |      |      |        |  |
| Label               | CalcType    | Units               | Avg    | Max          | Min   | Avg/Min   | Max/Min | Max/Avg | # Pts | CV   | UG   | Grid Z | VOTRE CHOIX D'UN ENTREPRENEUR-INSTALLATEUR COMPÉTENT ET EN RÉGLE EST OBLIGATOIRE POUR LA RÉALISATION DE CE PROJET D'ÉCLAIRAGE. |
| LUX AU SOL          | Illuminance | Lux                 | 92.60  | 101          | 57    | 1.62  | 1.77    | 1.09    | 3250  | 0.08 | 1.13 | 0      |  |

**NOTE IMPORTANTE:**

Les résultats affichés dans ce projet de conception d'éclairage furent obtenus en utilisant un facteur de perte de capacité à produire la lumière de quatre-vingts pourcent (LLF = 80%) pour représenter réellement la réduction de puissance d'éclairage produite par les appareils d'éclairage après une période d'utilisation continue de dix (10) ans. Ce projet doit être exécuté par un(e) maître-électricien(ne) qualifié(e) et certifié(e), en règle avec sa corporation/ordre et les lois de votre région régissant les contracteurs. L'installation terminée doit être conforme au code électrique selon les règlements et/ou lois de votre pays et/ou province et/ou état et/ou ville-village et/ou région, sans aucune exception.

Cette conception d'éclairage vous est offerte à titre indicatif et/ou suggestion dans le cadre d'une proposition d'achat de produit(s) d'éclairage. Toutes les informations dans ce document concernant ce projet furent obtenues grâce à l'utilisation et au calcul par le logiciel spécialisé utilisé pour réaliser des études d'éclairage nommé "AGI32", logiciel informatique reconnu par l'industrie manufacturière nord-américaine.

"RCA Distribution" et/ou "Groupe RCA" et/ou ses représentant(e)s et/ou ses distributeurs et/ou ses revendeurs ne seront et/ou ne pourront être tenu(e)s responsables des omissions et/ou erreur(s) qui pourraient s'être glissées dans cette proposition.

Les résultats réels, après l'achèvement complet du projet proposé, pourraient être différents des résultats virtuels contenus dans cette proposition en raison des positions réelles exactes qui seront/devront être exécutées/réalisées par l'entrepreneur(e)-installateur(e)-électricien(ne) de votre choix.

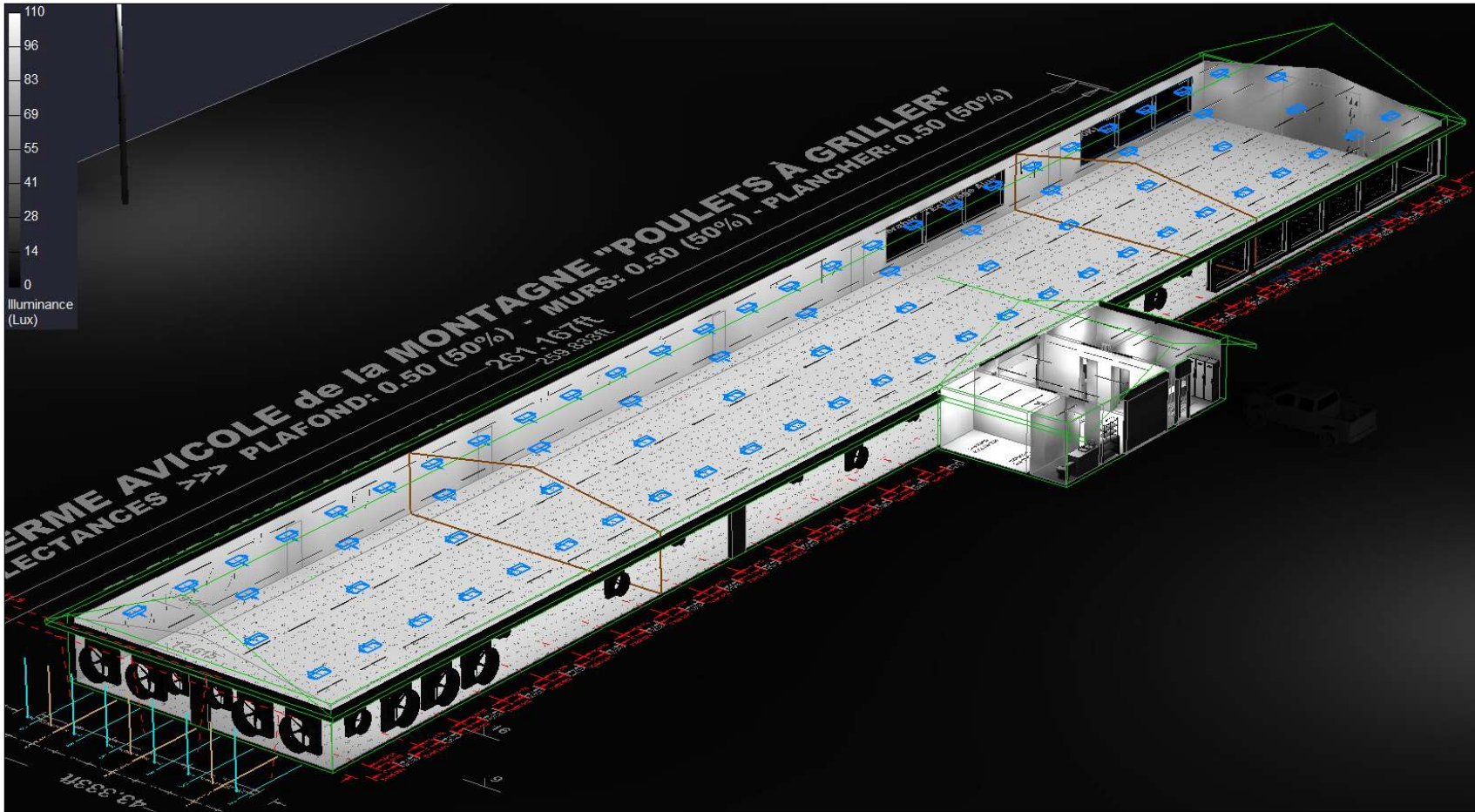
L'installation physique réelle et précise de chacun des luminaires proposés dans ce projet est de la plus haute importance et peut grandement influencer les résultats d'éclairage réels de ce projet. Il est possible et/ou probable que certains changements et/ou modifications puissent être nécessaires et/ou obligatoires après l'installation initiale effectuée par votre propre choix d'un(e) professionnel(le) qualifié(e) et/ou votre choix d'un(e) entrepreneur(e)-installateur(e)-électricien(ne) certifié(e).



|           |      |                               |
|-----------|------|-------------------------------|
| #         | Date | Commentaires:                 |
|           |      | Projet conçu par ALAIN PERRON |
| Révisions |      |                               |

|               |                   |
|---------------|-------------------|
| Présenté par  | Jonathan Laplante |
| Date:         | 11/1/2023         |
| Échelle (%) : | 100%              |

|  |                                     |
|--|-------------------------------------|
| FERME de la MONTAGNE "POULETS À GRILLER" | VOTRE CHOIX D'UN MAÎTRE ÉLECTRICIEN |
|--|-------------------------------------|



Utilisant 143 tubes, Modèle # TL5VR12W85-145ED-RW: 5 Pieds, 12 Watts, 85/145 Volts, Rouge (625 nm) - Blanc (5000K) - avec intensités variables séparées, IK08 - IP66, connexion 4 tiges, lentille claire.

| Luminaire Schedule  |             |                     |        |              |       |   |         |         |       |      |      |        |
|---------------------|-------------|---------------------|--------|--------------|-------|---|---------|---------|-------|------|------|--------|
| Symbol              | Qty         | Label               | Type   | Total Lumens | LLF   | Description   |         |         |       |      |      |        |
|                     | 6           | SENTINEL 150W       | Single | 23434        | 0.800 |   |         |         |       |      |      |        |
|                     | 143         | TL5VR12W85-145ED-RW | Single | 1040         | 0.800 | 5' Tube DEL, Plaque en V, 12W, 85 à 145V, Rouge & Blanc, IK08, IP66, Conn. 4 Tiges, L. Claire |         |         |       |      |      |        |
| Calculation Summary |             |                     |        |              |       |   |         |         |       |      |      |        |
| Label               | CalcType    | Units               | Avg    | Max          | Min   | Avg/Min   | Max/Min | Max/Avg | # Pts | CV   | UG   | Grid Z |
| LUX AU SOL          | Illuminance | Lux                 | 92.60  | 101          | 57    | 1.62  | 1.77    | 1.09    | 3250  | 0.08 | 1.13 | 0      |

**VOTRE CHOIX D'UN ENTREPRENEUR-INSTALLATEUR COMPÉTENT ET EN RÉGLE EST OBLIGATOIRE POUR LA RÉALISATION DE CE PROJET D'ÉCLAIRAGE.**

**NOTE IMPORTANTE:**

Les résultats affichés dans ce projet de conception d'éclairage furent obtenus en utilisant un facteur de perte de capacité à produire la lumière de quatre-vingts pourcent (LLF = 80%) pour représenter réellement la réduction de puissance d'éclairage produite par les appareils d'éclairage après une période d'utilisation continue de dix (10) ans. Ce projet doit être exécuté par un(e) maître-électricien(ne) qualifié(e) et certifié(e), en règle avec sa corporation/ordre et les lois de votre région régissant les contracteurs. L'installation terminée doit être conforme au code électrique selon les règlements et/ou lois de votre pays et/ou province et/ou état et/ou ville-village et/ou région, sans aucune exception.

Cette conception d'éclairage vous est offerte à titre indicatif et/ou suggestion dans le cadre d'une proposition d'achat de produit(s) d'éclairage. Toutes les informations dans ce document concernant ce projet furent obtenues grâce à l'utilisation et au calcul par le logiciel spécialisé utilisé pour réaliser des études d'éclairage nommé "AGI32", logiciel informatique reconnu par l'industrie manufacturière nord-américaine.

"RCA Distribution" et/ou "Groupe RCA" et/ou ses représentant(e)s et/ou ses distributeurs et/ou ses revendeurs ne seront et/ou ne pourront être tenu(e)s responsables des omissions et/ou erreur(s) qui pourraient s'être glissées dans cette proposition.

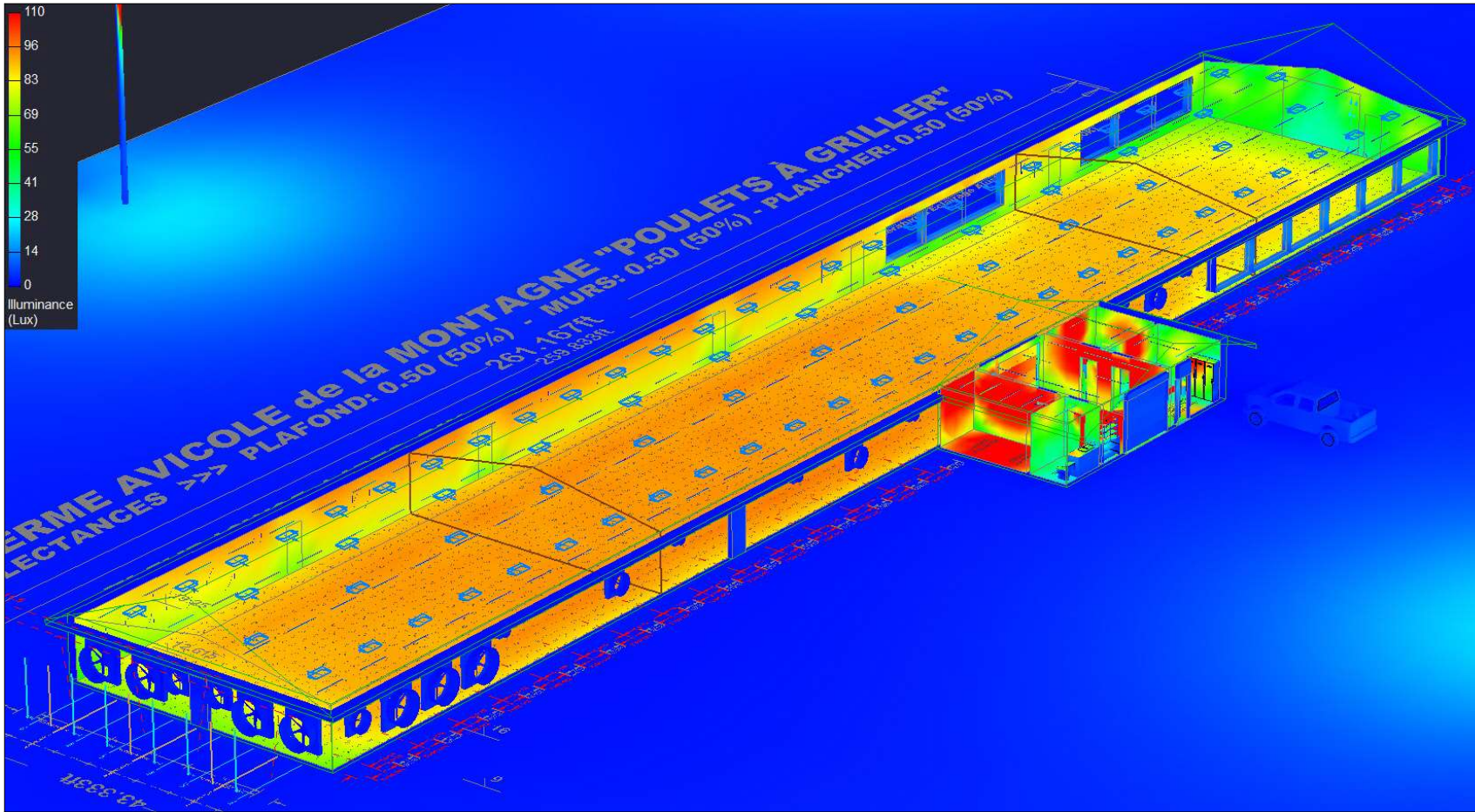
Les résultats réels, après l'achèvement complet du projet proposé, pourraient être différents des résultats virtuels contenus dans cette proposition en raison des positions réelles exactes qui seront/devront être exécutées/réalisées par l'entrepreneur(e)-installateur(e)-électricien(ne) de votre choix.

L'installation physique réelle et précise de chacun des luminaires proposés dans ce projet est de la plus haute importance et peut grandement influencer les résultats d'éclairage réels de ce projet. Il est possible et/ou probable que certains changements et/ou modifications puissent être nécessaires et/ou obligatoires après l'installation initiale effectuée par votre propre choix d'un(e) professionnel(le) qualifié(e) et/ou votre choix d'un(e) entrepreneur(e)-installateur(e)-électricien(ne) certifié(e).



|               |                   |
|---------------|-------------------|
| Commentaires: |                   |
| Date          | Projet conçu par  |
| #             | ALAIN PERRON      |
| Révisions     |                   |
| Présenté par  | Jonathan Laplante |
| Date:         | 11/1/2023         |
| Échelle (%) : | 100%              |

FERME de la MONTAGNE  
"POULETS À GRILLER"  
VOTRE CHOIX D'UN  
MAÎTRE ÉLECTRICIEN



Utilisant 143 tubes, Modèle # TL5V12W85-145ED-RW: 5 Pieds, 12 Watts, 85/145 Volts, Rouge (625 nm) - Blanc (5000K) - avec intensités variables séparées, IK08 - IP66, connexion 4 tiges, lentille claire.

| Luminaire Schedule  |             |                     |        |              |       |   |         |         |       |      |      |        |
|---------------------|-------------|---------------------|--------|--------------|-------|---|---------|---------|-------|------|------|--------|
| Symbol              | Qty         | Label               | Type   | Total Lumens | LLF   | Description   |         |         |       |      |      |        |
|                     | 6           | SENTINEL 150W       | Single | 23434        | 0.800 |   |         |         |       |      |      |        |
|                     | 143         | TL5VR12W85-145ED-RW | Single | 1040         | 0.800 | 5' Tube DEL, Plaque en V, 12W, 85 à 145V, Rouge & Blanc, IK08, IP66, Conn. 4 Tiges, L. Claire |         |         |       |      |      |        |
| Calculation Summary |             |                     |        |              |       |   |         |         |       |      |      |        |
| Label               | CalcType    | Units               | Avg    | Max          | Min   | Avg/Min   | Max/Min | Max/Avg | # Pts | CV   | UG   | Grid Z |
| LUX AU SOL          | Illuminance | Lux                 | 92.60  | 101          | 57    | 1.62  | 1.77    | 1.09    | 3250  | 0.08 | 1.13 | 0      |

**VOTRE CHOIX D'UN ENTREPRENEUR-INSTALLATEUR COMPÉTENT ET EN RÉGLE EST OBLIGATOIRE POUR LA RÉALISATION DE CE PROJET D'ÉCLAIRAGE.**

**NOTE IMPORTANTE:**

Les résultats affichés dans ce projet de conception d'éclairage furent obtenus en utilisant un facteur de perte de capacité à produire la lumière de quatre-vingts pourcent (LLF = 80%) pour représenter réellement la réduction de puissance d'éclairage produite par les appareils d'éclairage après une période d'utilisation continue de dix (10) ans. Ce projet doit être exécuté par un(e) maître-électricien(ne) qualifié(e) et certifié(e), en règle avec sa corporation/ordre et les lois de votre région régissant les contracteurs. L'installation terminée doit être conforme au code électrique selon les règlements et/ou lois de votre pays et/ou province et/ou état et/ou ville-village et/ou région, sans aucune exception.

Cette conception d'éclairage vous est offerte à titre indicatif et/ou suggestion dans le cadre d'une proposition d'achat de produit(s) d'éclairage. Toutes les informations dans ce document concernant ce projet furent obtenues grâce à l'utilisation et au calcul par le logiciel spécialisé utilisé pour réaliser des études d'éclairage nommé "AGI32", logiciel informatique reconnu par l'industrie manufacturière nord-américaine.

"RCA Distribution" et/ou "Groupe RCA" et/ou ses représentant(e)s et/ou ses distributeurs et/ou ses revendeurs ne seront et/ou ne pourront être tenu(e)s responsables des omissions et/ou erreur(s) qui pourraient s'être glissées dans cette proposition.

Les résultats réels, après l'achèvement complet du projet proposé, pourraient être différents des résultats virtuels contenus dans cette proposition en raison des positions réelles exactes qui seront/devront être exécutées/réalisées par l'entrepreneur(e)-installateur(e)-électricien(e) de votre choix.

L'installation physique réelle et précise de chacun des luminaires proposés dans ce projet est de la plus haute importance et peut grandement influencer les résultats d'éclairage réels de ce projet. Il est possible et/ou probable que certains changements et/ou modifications puissent être nécessaires et/ou obligatoires après l'installation initiale effectuée par votre propre choix d'un(e) professionnel(le) qualifié(e) et/ou votre choix d'un(e) entrepreneur(e)-installateur(e)-électricien(e) certifié(e).

|                                   |                               |
|-----------------------------------|-------------------------------|
| Date                              | Commentaires:                 |
| #                                 | Projet conçu par ALAIN PERRON |
| Révisions                         |                               |
| Présenté par<br>Jonathan Laplante |                               |
| Date: 11/1/2023                   |                               |
| Échelle (%): 100%                 |                               |

FERME de la MONTAGNE  
 "POULETS À GRILLER"  
 VOTRE CHOIX D'UN  
 MAÎTRE ÉLECTRICIEN